



ブラザー工業 **SPEEDIO** 専用ホルダ

Tooling System for Brother's SPEEDIO

対応機種 Compatible models: M200Xd1, M200Xd1-5AX, M300X3



旋盤 + マシニングセンタ
Turning center + Machining center

SPEEDIO



外径・端面加工用 **SBV・A**
For External / Facing

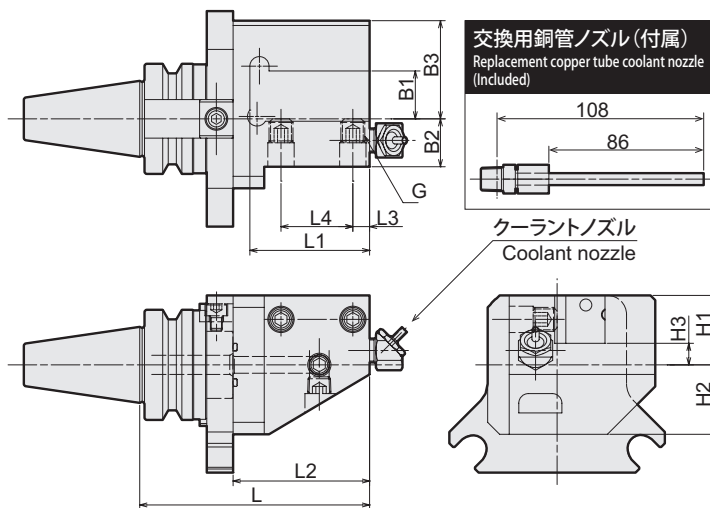
| 商品コード Code | 型式 Model | L | L1 | L2 | L3 | L4 | B1 | B2 | B3 | H1 | H2 | H3 | G | Kg |
|---------------|----------------------|----|----|----|----|----|----|----|----|----|----|----|-----|-----|
| 2120 12020098 | BT30 -SBV2020 RA -98 | 98 | 50 | 57 | 7 | 30 | 20 | 20 | 41 | 29 | 29 | 9 | M10 | 2.0 |
| 2120 12120098 | LA | | | | | | | | | | | | | |

1. クーラントノズルの方向を調整することができます。
 2. クーラントノズルで刃先にクーラントがかかりにくい場合は、交換用銅管ノズル(付属)に付け替えて使用して下さい。
 3. 角バイトは必要に応じて切断してお使いください。
 4. プレートを組みかえることで、バイトの位相を変えることができます。
1. Direction of the coolant nozzle is adjustable.
 2. Please replace the standard coolant nozzle with the replacement copper tube coolant nozzle (included) in case coolant is not reaching the cutting edge.
 3. Please shorten the square bit if necessary.
 4. The location of the square bit can be changed by re-positioning the plate.

ご注文例 Ordering Example

BT30 - SBV 2020 R A - 98

シャンクサイズ Shank size 勝手 Left hand - L 突き出し長さ(L) Projection length
Right hand - R



本図は右勝手(R)を示します。 Right hand type shown above.

端面加工用 **SBH・A**
For Facing

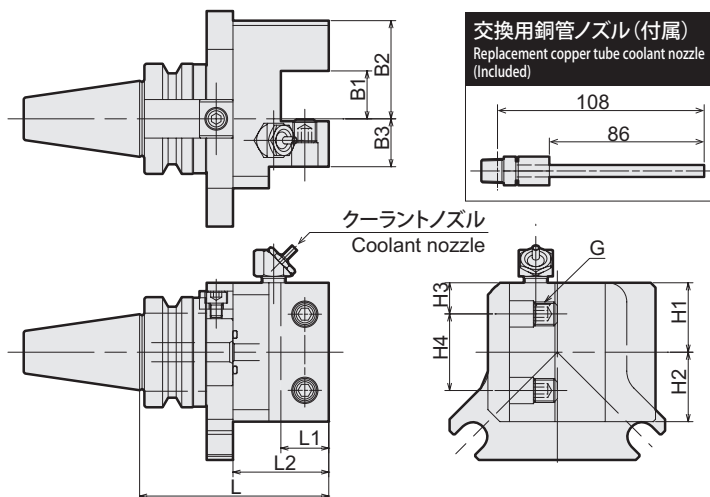
| 商品コード Code | 型式 Model | L | L1 | L2 | B1 | B2 | B3 | H1 | H2 | H3 | H4 | G | Kg |
|---------------|----------------------|----|----|----|----|----|----|----|----|----|----|-----|-----|
| 2120 11020081 | BT30 -SBH2020 RA -81 | 81 | 20 | 40 | 20 | 41 | 20 | 29 | 29 | 13 | 32 | M10 | 1.8 |
| 2120 11120081 | LA | | | | | | | | | | | | |

1. クーラントノズルの方向を調整することができます。
 2. クーラントノズルで刃先にクーラントがかかりにくい場合は、交換用銅管ノズル(付属)に付け替えて使用して下さい。
 3. 角バイトは必要に応じて切断してお使いください。
 4. プレートを組みかえることで、バイトの位相を変えることができます。
1. Direction of the coolant nozzle is adjustable.
 2. Please replace the standard coolant nozzle with the replacement copper tube coolant nozzle (included) in case coolant is not reaching the cutting edge.
 3. Please shorten the square bit if necessary.
 4. The location of the square bit can be changed by re-positioning the plate.

ご注文例 Ordering Example

BT30 - SBH 2020 R A - 81

シャンクサイズ Shank size 勝手 Left hand - L 突き出し長さ(L) Projection length
Right hand - R



本図は右勝手(R)を示します。 Right hand type shown above.

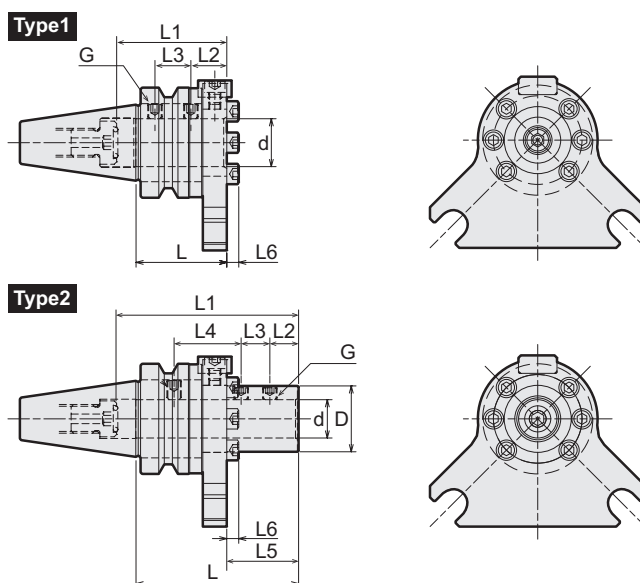
ボーリングバー用 **TSB**
For Boring bar

| 商品コード Code | 型式 Model | Type | d | D | L | L1 | L2 | L3 | L4 | L5 | L6 | G | Kg |
|---------------|-----------------|------|----|------|----|----|----|----|----|----|----|----|-----|
| 2120 00010038 | BT30 -TSB10 -38 | 1 | 10 | - | 38 | 40 | 15 | 15 | - | - | 5 | M6 | 0.8 |
| 2120 00010068 | BT30 -TSB10 -68 | 2 | 10 | 20 | 68 | 45 | 12 | 12 | - | 30 | 5 | M6 | 0.9 |
| 2120 00012038 | BT30 -TSB12 -38 | 1 | 12 | - | 38 | 40 | 15 | 15 | - | - | 5 | M6 | 0.8 |
| 2120 00012068 | BT30 -TSB12 -68 | 2 | 12 | 22 | 68 | 65 | 12 | 12 | 26 | 30 | 5 | M6 | 0.9 |
| 2120 00016038 | BT30 -TSB16 -38 | 1 | 16 | - | 38 | 46 | 15 | 15 | - | - | 5 | M6 | 0.8 |
| 2120 00016068 | BT30 -TSB16 -68 | 2 | 16 | 27.5 | 68 | 76 | 12 | 12 | 26 | 30 | 5 | M6 | 0.9 |
| 2120 00020038 | BT30 -TSB20 -38 | 1 | 20 | - | 38 | 46 | 15 | 15 | - | - | 5 | M6 | 0.8 |

ご注文例 Ordering Example

BT30 - TSB 20 - 38

シャンクサイズ Shank size d 突き出し長さ(L) Projection length



プルスタッドボルト Retention Stud

- PSB-0A ● PSB-26 (センタースルー対応) (Center-thru compliant)



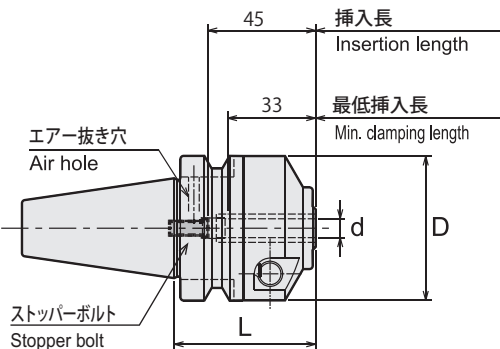
クーラントを刃先に供給する場合は、クーラントスルースピンドル対応の機械をご使用ください。
If you are using tools with center-through coolant, please use a center-through coolant capable machine.

BT30用M/Cツリングも多数取り揃えております。別途ご用命ください。
Various BT30 shank tool holders are available. Please contact NT TOOL for details.

パワーハイドロチャック PHC・A
Power Hydro Chuck

コレットホルダのように使える手軽なハイドロチャックです。高精度加工に最適。
Hydro chuck with collet holder flexibility. Suitable for high precision cutting.

| 商品コード Code | 型式 Model | L | d | D | kg |
|---------------|--------------------|----|----|----|-----|
| 3930 01112045 | BT30 - PHC12A - 45 | 45 | 12 | 46 | 0.6 |
| 6080 00115576 | レンチ Wrench : L-4T | — | | | |



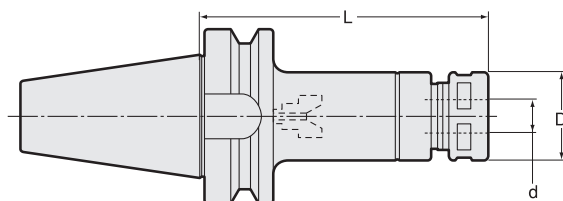
1. 刃具シャンク部が下記公差範囲内の刃物を使用して下さい。
刃具シャンク径が $\phi 6$ 未満・・・h6公差範囲内
刃具シャンク径が $\phi 6$ 以上・・・h7公差範囲内
新規に刃物を製作される場合は、h6公差または ± 0.01 公差で製作されることをお勧めします。
2. PHC12Aにはスリップ防止ピン付コレット装着用の穴が開いています。
3. センタースルークーラント供給時はエア抜き穴を付属の止めネジでふさいで下さい。

その他のサイズ等、詳細は WEB サイトを参照下さい。
For more information, please refer to NT TOOL web site.
www.nttool.com/products/pid/22/

コレットホルダ HDC・A
Collet Holder

ドリル加工、リーマ加工、仕上エンドミル加工に最適。
Suitable for drilling, reaming and finish endmilling.

| 商品コード Code | 型式 Model | L | d | D | kg |
|---------------|---------------------------|---|----------|----|-----|
| 2540 10112045 | BT30 - HDC12A - 45 | 45 | 2.5~12.0 | 32 | 0.5 |
| 0803 00000013 | スパナ Spanner : S-3L | — | | | |
| — | コレット Collet : FDC-12-AA | $\phi 3.0 \sim \phi 12.0$ | | | |
| — | コレット Collet : FDC-120H AA | $\phi 3.0 \sim \phi 12.0$ (穴付刃具専用 Cutter with oil hole) | | | |
| — | コレット Collet : FDC-12-CAA | $\phi 3.0 \sim \phi 12.0$ (コレットスルー用 For collet through coolant) | | | |



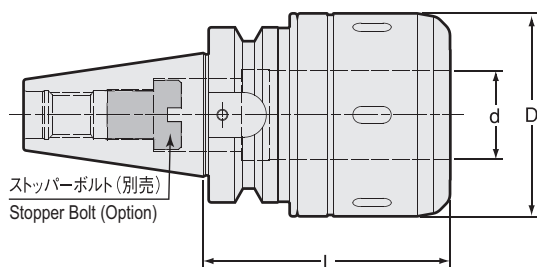
1. 標準仕様プリセットスクリューは付属しております。

その他のサイズ等、詳細は WEB サイトを参照下さい。
For more information, please refer to NT TOOL web site.
www.nttool.com/products/pid/12/

スーパータイトロックミーリングチャック CT-SA
Super tite-lock Milling Chuck

細身設計でありながら重切削を可能にした口元締めりの特殊スリット採用。
Slim design milling chuck. Specially designed slits enable heavy endmilling.

| 商品コード Code | 型式 Model | L | d | D | kg |
|---------------|---|----|----|----|-----|
| 3140 40120075 | BT30 - CT20SA - 75 | 75 | 20 | 52 | 1.0 |
| — | スパナ Spanner : HS-2-20 | — | | | |
| — | コレット Collet : MC-20($\phi 6 \sim 16$) | — | | | |



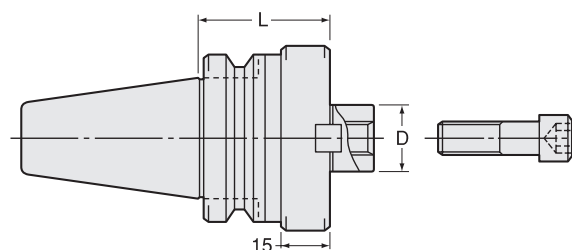
1. 専用スパナは付属していません。
ご注文時に必要数をご指定頂ければ無償出荷します。
2. h7公差の刃具シャンクをご使用下さい。

その他のサイズ等、詳細は WEB サイトを参照下さい。
For more information, please refer to NT TOOL web site.
www.nttool.com/products/pid/227/

フェイスミルアーバ FMH・A
Face Mill Arbor

ホルダインロー端面からオイルホール穴付カッターへクーラント供給できます。
Coolant flows from the end face of centering location to cutter with oil hole.

| 商品コード Code | 型式 Model | L | D | 締付ボルト Clamp bolt |
|---------------|--------------------------|----|------|------------------|
| 0770 16125060 | BT30 - FMH25.4 - 60 - 60 | 60 | 25.4 | M12 |



1. 締付ボルトは付属しています。

その他のサイズ等、詳細は WEB サイトを参照下さい。
For more information, please refer to NT TOOL web site.
www.nttool.com/products/pid/40/

非接触式ツールプリセッタ **Aegis-i** シリーズ
Contactless Optical Tool Presetter Aegis-i Series

イーグル **Eagle** AOTP type



お客様の使い勝手を1番に。
完全自社開発の光学式ツールプリセッタ誕生。

**ソフトウェアの
カスタマイズが可能です!**

ご要望をお聞かせください!

Making user-friendly products is our priority. Our new optical tool presetter designed completely in house is available now.

**Customizable software to
fit your needs!**

Please contact NT TOOL for details.

サビに強いホルダはエヌティーツール。
NT TOOL, the best protection against rust!

NT製ホルダは標準で防錆処理済! ※一部ホルダを除きます。
NT TOOL holders are rustproofed as standard! *Some holders are excluded.

他社製品

Competitor's products

スピンドルの損傷防止
Protect spindle from damage

刃具寿命の低下防止
Longer cutting tool life

加工精度の悪化防止
Maintain good accuracy

メンテナンスフリー
Maintenance Free

サビに強くするためにテーパ部を含めて防錆処理を施してあります。(BT, CAT, SKシャンクのみ)

- ・スピンドルとの金属間磨耗によるかじりや焼付きを防ぎます。
- ・防錆被膜によりスピンドルの異常磨耗を防ぎます。
- ・水溶性切削液にも安心。

Rustproof coating on entire surface including the tapered shank (BT, CAT, SK only).

- ・ Prevent seizure and scoring caused by metal abrasion against the machine spindle.
- ・ Rustproof coating protects spindle from abnormal wearing.
- ・ Safe with water-soluble coolant.



NT エヌティーツール 株式会社

本社・本社工場 〒444-1386 愛知県高浜市芳川町1-7-10
HEAD OFFICE & FACTORY 1-7-10 Yoshikawa-cho, Takahama City, Aichi 444-1386 Japan

| | |
|--------------------------|---------------------|
| 東京営業所 / TOKYO OFFICE | Tel. (03)3451-9141 |
| 本社営業 / NAGOYA OFFICE | Tel. (0566)54-0101 |
| 大阪営業所 / OSAKA OFFICE | Tel. (06)6308-1332 |
| 広島営業所 / HIROSHIMA OFFICE | Tel. (082)258-3810 |
| 九州事務所 / KYUSHU OFFICE | Tel. (092)408-6585 |
| 本社工場 / HEAD FACTORY | Tel. (0566)54-0101 |
| 飯田工場 / IIDA FACTORY | Tel. (0265)-25-5200 |

HEAD OFFICE : www.nttool.com (Web in English available)

NT USA CORPORATION : www.nttoolusa.com EUROPE OFFICE : www.nttooleurope.com

Tel. (0566)-54-0101 Fax. (0566)-54-0111
Tel. 81-(0)566-54-0101 Fax. 81-(0)566-54-0111

| | |
|---------------------------------------|-------------------------|
| 中国 / NT TOOL SHANGHAI CO., LTD. | Tel. 86-(0)21-6361-9540 |
| タイ / NT TOOL THAI CO., LTD. | Tel. 66-(0)2117-9323 |
| アメリカ / NT USA CORPORATION | Tel. 1-615-771-1899 |
| メキシコ / NT TOOL DE MEXICO S.A. DE C.V. | Tel. 52-477-194-4585 |
| ヨーロッパ / NT TOOL EUROPE GmbH | Tel. 49-(0)6171-91639-0 |
| タイ工場 / NT TOOL (THAILAND) CO., LTD. | Tel. 66-(0)3531-4180 |
| インドネシア / PT. NT INDONESIA | Tel. 62-(0)212-851-8066 |

加工の問題点をお知らせ下さい。
お客様とともに、問題解決にむけて
ご協力させていただきます。

テクノコール

TEL・FAX0120-04-0102

テクノメール

technomail@nttool.co.jp

●ご質問に技術スタッフが折り返し
ご連絡いたします。

WORLDWIDE NETWORK



エヌティーツール取扱店