

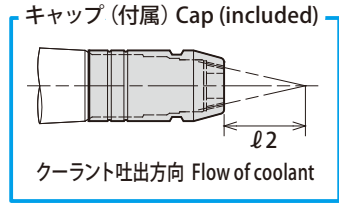
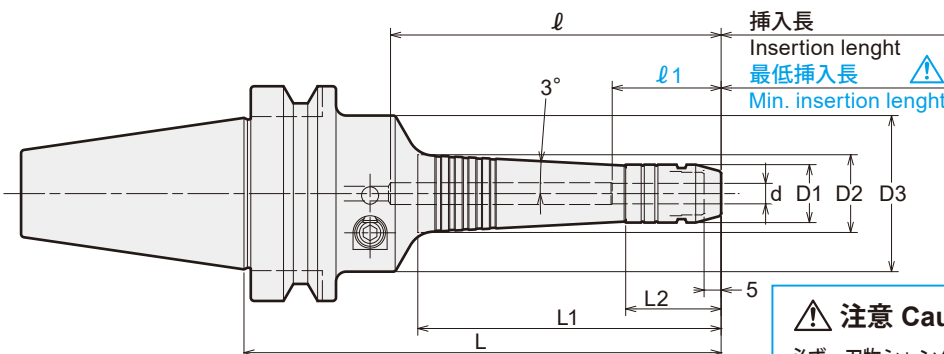


PHC·SB-NC

スリムハイドロチャックブラスター (キャップ式)
Slim Hydro Chuck Blaster (With cap)



干渉のあるワークのドリル加工・リーマ加工だけでなく、5軸仕上エンドミル加工等にも最適なチャックです。
Perfect choice for tight space applications, such as endmill finishing, drilling and reaming on 5-axis machines.



注意 Caution
必ず、刃物シャンクを最低挿入長以上に挿入して使用してください。
Strictly keep the min insertion length.

商品コード Code	型式 Model	d	L	L1	L2	D1	D2	D3	l	l1	l2	Max min ¹	Kg	—	レンチ (別売) Wrench (Option)
3950 06104135	BT30 -PHC04SB -135-NC	4	135	89	33	15	20.9	46	(158)	24	20	22,000	0.9	64,890	L-4T
3950 06106140	-PHC06SB -140-NC	6	140	89	28	17	22.9	46	97	32	30	21,000	1.0	56,650	
3950 06108140	-PHC08SB -140-NC	8	140	89	28	19	24.9	46	97	32	40	20,000	1.0	62,830	
3950 06110110	-PHC10SB -110-NC	10	110	58	33	21	23.6	46	78	38	50	27,000	0.9	62,830	
3950 06110140	-140-NC	10	140	89	33	21	26.9	46	97	38	50	20,000	1.0	63,860	
3950 06112110	-PHC12SB -110-NC	12	110	58	33	23	25.6	46	78	41	60	26,000	0.9	63,860	
3950 06112140	-140-NC	12	140	89	33	23	28.9	46	97	41	60	19,000	1.0	64,370	
3950 06304140	BT40 -PHC04SB -140-NC	4	140	89	33	15	20.9	46	(175)	24	20	20,000	1.5	66,430	L-4T
3950 06306140	-PHC06SB -140-NC	6	140	89	28	17	22.9	46	97	32	30	20,000	1.5	64,890	
3950 06308140	-PHC08SB -140-NC	8	140	89	28	19	24.9	46	97	32	40	20,000	1.5	65,920	
3950 06310110	-PHC10SB -110-NC	10	110	58	33	21	23.6	46	73	38	50	20,000	1.4	66,430	
3950 06310140	-140-NC	10	140	89	33	21	26.9	46	97	38	50	20,000	1.5	66,950	
3950 06312110	-PHC12SB -110-NC	12	110	58	33	23	25.6	46	73	41	60	20,000	1.4	66,430	
3950 06312140	-140-NC	12	140	89	33	23	28.9	46	97	41	60	20,000	1.5	67,980	
3950 06506155	BT50 -PHC06SB -155-NC	6	155	89	28	17	22.9	46	97	32	30	15,000	4.1	75,000	L-4T
3950 06506200	-200-NC	6	200	135	28	17	27.7	46	142	32	30	10,000	4.2	77,000	
3950 06508155	-PHC08SB -155-NC	8	155	89	28	19	24.9	46	97	32	40	15,000	4.1	76,000	
3950 06508200	-200-NC	8	200	135	28	19	29.7	46	142	32	40	10,000	4.2	78,000	
3950 06510155	-PHC10SB -155-NC	10	155	89	33	21	26.9	46	97	38	50	15,000	4.1	77,000	
3950 06510200	-200-NC	10	200	135	33	21	31.7	46	142	38	50	10,000	4.3	79,000	
3950 06512155	-PHC12SB -155-NC	12	155	89	33	23	28.9	46	97	41	60	15,000	4.1	78,000	L-4T
3950 06512200	-200-NC	12	200	135	33	23	33.7	46	142	41	60	10,000	4.3	80,000	

- 刃物のシャンクはh6公差範囲内のシャンクを使用してください。
- 許容回転数は機械主軸の剛性および刃具バランスに大きく影響されます。ご使用の際は低い回転数から徐々に上げ、適正な回転数でご使用ください。
- ℓ寸法はプリセットスクリューを使用しない場合の寸法です。()付はプルスタッド端面までの寸法です。

ご注文例 Ordering Example

BT40 - PHC12SB - 140 - NC

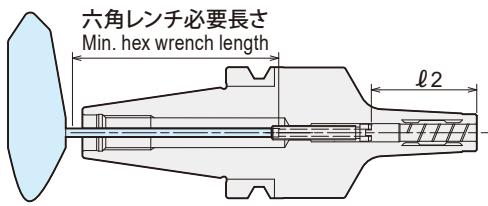
シャンクサイズ (Shank size) 内径 (d) (I.D.) 突き出し長さ (L) (Projection length)



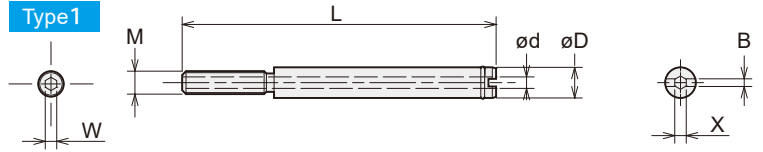
BT
AHO-A
HSK-A/E/F/C
HSK-T
C
UTS
ST
専用機
関連機器
プシュ・メントリ
ミリングチャック
コレットホルダ
コレットホルダ
ゼロホルダ
ゼロホルダ
ハイドロチャック
シリンクチャック
Shrink Fit
タッピングチャック
Tapping Chuck
アールハブ
Ahrs
マルチホウターミリング
Multitool w/ system
機能付きホルダ
Function Holder
SPEEDIO 用
ターニングツール
Turning Tools for SPEEDIO
プルスタッド
Retention Stud
シャンク規格
Tool Shank Dimensions

スリムハイドロチャック用プリセットスクリュー

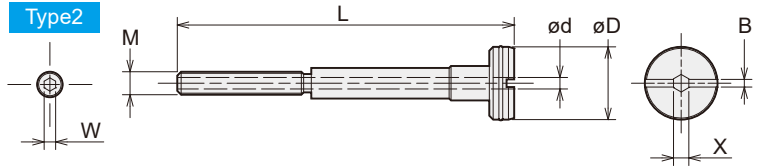
Preset Screw for Slim Hydro Chuck



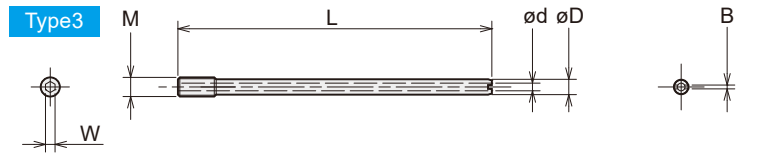
Type1



Type2



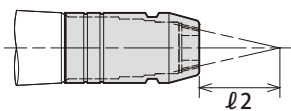
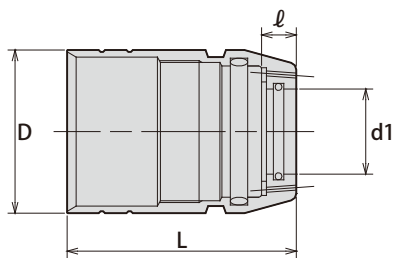
Type3



シャックサイズ Shank size	把握径 Chuck ID	六角レンチ 必要長さ Min. hex wrench length
BT30	ø3 ~ ø 4	44mm
	ø6 ~ ø12	90mm
BT40	ø3 ~ ø 4	59mm
	ø6 ~ ø25	109mm
BT50	ø6 ~ ø25	160mm

プリセットスクリュー preset screw		適合ホルダ型式 Matched chuck	調整範囲 Adjustment range ℓ2		調整量 Adjustment amount	Type	W	X	B	D	d	L	M
商品コード Code	型式 Model		PHC・SB PHZ・SB PHC・SB-NC	PHC・SB-NC									
3704 01030010	PHCSB -P03 -01	BT30 -PHC03SB -70	16 ~ 30	—	14	3	3	—	1	3.2	—	63	M8 P=1
3704 01030020	PHCSB -P03 -02	-85, -85-C	16 ~ 30	—	14	3	3	—	1	3.2	—	78	
3704 01030030	PHCSB -P03 -03	-130, -130-C	16 ~ 30	—	14	3	3	—	1	3.2	—	123	
3704 01040010	PHCSB -P04 -01	-PHC04SB -70	19 ~ 30	—	11	3	3	—	1	3.8	—	63	
3704 01040020	PHCSB -P04 -02	-85, -85-C	19 ~ 30	—	11	3	3	—	1	3.8	—	78	
3704 01040030	PHCSB -P04 -03	-130, -130-C, -135-NC	19 ~ 30	24 ~ 35	11	3	3	—	1	3.8	—	123	
3704 01060010	PHCSB -P06 -01	-PHC06SB -PHZ06SB	-90, -90-C	—	26	1	2.5	—	2	6	2.5	35	M5 P=0.8
3704 01060020	PHCSB -P06 -02	-135, -135-C, -140-NC	27 ~ 61	32 ~ 66	34	1	2.5	—	2	5.5	2.5	74	
3704 01060030	PHCSB -P06 -03	-150	27 ~ 57	—	30	1	2.5	—	2	5.5	2.5	89	
3704 01060040	PHCSB -P06 -04	-165	27 ~ 57	—	30	1	2.5	—	2	5.5	2.5	104	
3704 01060050	PHCSB -P06 -05	-180	27 ~ 61	—	34	1	2.5	—	2	5.5	2.5	115	
3704 01060010	PHCSB -P06 -01	-PHC07SB -PHZ07SB	-90	—	26	1	2.5	—	2	6	2.5	35	
3704 01070020	PHCSB -P07 -02	-135	27 ~ 61	—	34	2	2.5	—	2	6.5	2	75	
3704 01070030	PHCSB -P07 -03	-150	27 ~ 56	—	29	2	2.5	—	2	6.5	2	90	
3704 01070040	PHCSB -P07 -04	-165	27 ~ 56	—	29	2	2.5	—	2	6.5	2	105	
3704 01070050	PHCSB -P07 -05	-180	27 ~ 61	—	34	2	2.5	—	2	6.5	2	115	
3704 01060010	PHCSB -P06 -01	-PHC08SB -PHZ08SB	-90, -90-C	—	26	1	2.5	—	2	6	2.5	35	M5 P=0.8
3704 01080020	PHCSB -P08 -02	-135, -135-C, -140-NC	27 ~ 61	32 ~ 66	34	2	2.5	3	2	7.5	2	75	
3704 01080030	PHCSB -P08 -03	-150	27 ~ 56	—	29	2	2.5	3	2	7.5	2	90	
3704 01080040	PHCSB -P08 -04	-165	27 ~ 56	—	29	2	2.5	3	2	7.5	2	105	
3704 01080050	PHCSB -P08 -05	-180	27 ~ 61	—	34	2	2.5	3	2	7.5	2	115	
3704 01090010	PHCSB -P09 -01	-PHC09SB -PHZ09SB	-105	—	29	1	2.5	3	2	9	2.5	45	
3704 01090020	PHCSB -P09 -02	-135	33 ~ 66	—	33	2	2.5	3	2	8.5	2.5	69	
3704 01090030	PHCSB -P09 -03	-150	33 ~ 62	—	29	2	2.5	3	2	8.5	2.5	84	
3704 01090040	PHCSB -P09 -04	-165	33 ~ 62	—	29	2	2.5	3	2	8.5	2.5	99	
3704 01090050	PHCSB -P09 -05	-180	33 ~ 66	—	33	2	2.5	3	2	8.5	2.5	110	
3704 01090010	PHCSB -P09 -01	-PHC10SB -PHZ10SB	-105, -105-C, -110-NC	—	29	1	2.5	3	2	9	2.5	45	M8 P=1
3704 01100020	PHCSB -P10 -02	-135, -135-C, -140-NC	33 ~ 66	38 ~ 71	33	2	2.5	3	2	9.5	2.5	69	
3704 01100030	PHCSB -P10 -03	-150	33 ~ 62	—	29	2	2.5	3	2	9.5	2.5	84	
3704 01100040	PHCSB -P10 -04	-165	33 ~ 62	—	29	2	2.5	3	2	9.5	2.5	99	
3704 01100050	PHCSB -P10 -05	-180	33 ~ 66	—	33	2	2.5	3	2	9.5	2.5	110	
3704 01090010	PHCSB -P09 -01	-PHC11SB -PHZ11SB	-105	—	26	1	2.5	3	2	9	2.5	45	
3704 01110020	PHCSB -P11 -02	-135	36 ~ 68	—	32	2	2.5	3	2	10.5	2.5	67	
3704 01110030	PHCSB -P11 -03	-150	36 ~ 64	—	28	2	2.5	3	2	10.5	2.5	82	
3704 01110040	PHCSB -P11 -04	-165	36 ~ 64	—	28	2	2.5	3	2	10.5	2.5	97	
3704 01110050	PHCSB -P11 -05	-180	36 ~ 68	—	32	2	2.5	3	2	10.5	2.5	108	
3704 01090010	PHCSB -P09 -01	-PHC12SB -PHZ12SB	-105, -105-C, -110-NC	—	26	1	2.5	3	2	9	2.5	45	M8 P=1
3704 01120020	PHCSB -P12 -02	-135, -135-C, -140-NC	36 ~ 68	41 ~ 73	32	2	2.5	3	2	11.5	2.5	67	
3704 01120030	PHCSB -P12 -03	-150	36 ~ 64	—	28	2	2.5	3	2	11.5	2.5	82	
3704 01120040	PHCSB -P12 -04	-165	36 ~ 64	—	28	2	2.5	3	2	11.5	2.5	97	
3704 01120050	PHCSB -P12 -05	-180	36 ~ 68	—	32	2	2.5	3	2	11.5	2.5	108	
3704 01030040	PHCSB -P03 -04	BT40 -PHC03SB -75	16 ~ 37	—	21	3	3	—	1	3.2	—	73	
3704 01030050	PHCSB -P03 -05	-90, -90-C	16 ~ 37	—	21	3	3	—	1	3.2	—	85	
3704 01030060	PHCSB -P03 -06	-135, -135-C	16 ~ 37	—	21	3	3	—	1	3.2	—	130	
3704 01040040	PHCSB -P04 -04	-PHC04SB -75	19 ~ 37	—	18	3	3	—	1	3.8	—	73	
3704 01040050	PHCSB -P04 -05	-90, -90-C	19 ~ 37	—	18	3	3	—	1	3.8	—	88	
3704 01040060	PHCSB -P04 -06	-135, -135-C, -140-NC	19 ~ 37	24 ~ 42	18	3	3	—	1	3.8	—	133	

PHC・SB-NC用 キャップ Cap for PHC・SB-NC



クーラント吐出方向 Flow of coolant

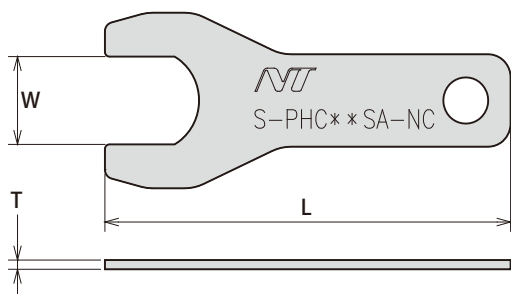
商品コード Code	型式 Model	適合チャックサイズ Matched chuck size	d1	D	L	ℓ	ℓ2
3954 06010004	CP-PHC04SB-NC	PHC04SB-NC	4	15	33	5	20
3954 06010006	CP-PHC06SB-NC	PHC06SB-NC	6	17	28	5	30
3954 06010008	CP-PHC08SB-NC	PHC08SB-NC	8	19	28	5	40
3954 06010010	CP-PHC10SB-NC	PHC10SB-NC	10	21	33	5	50
3954 06010012	CP-PHC12SB-NC	PHC12SB-NC	12	23	33	5	60

ご注文例 Ordering Example

CP - PHC04SB - NC

適合ホルダサイズ

PHC・SB-NC用 スパナ Cap for PHC・SB-NC



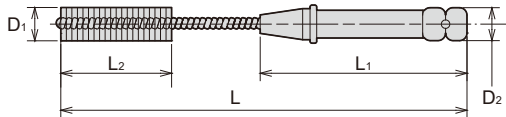
商品コード Code	型式 Model	W	L	T	—
3954 05020004	S-PHC04SA-NC	13	77.5	2	1,940
3954 05020006	S-PHC06SA-NC	15	83.5	2	1,940
3954 05020008	S-PHC08SA-NC	17	89.5	2	1,940
3954 05020010	S-PHC10SA-NC	19	90.5	2	1,940
3954 05020012	S-PHC12SA-NC	21	91.5	2	1,940

ご注文例 Ordering Example

S - PHC04SA - NC

適合ホルダサイズ

内径清掃ツール Inner Shank Cleaner Brush



ST-L-PHC
PHC-A PHZ-SB
PHC-SB (-C, -NC)

商品コード Code	型式 Model	D ₁	D ₂	L	L ₁	L ₂	—
3934 60000003	ISC -03	4	8	100	56	30	540
3934 60000004	ISC -04	5	8	100	56	30	540
3934 60000006	ISC -06	8	8	100	56	30	540
3934 60000007	ISC -07	9	8	110	56	30	540
3934 60000008	ISC -08	10	8	110	56	40	540
3934 60000009	ISC -09	11	8	110	56	40	540
3934 60000010	ISC -10	12	8	110	56	40	540
3934 60000011	ISC -11	13	8	130	56	40	540
3934 60000012	ISC -12	14	8	130	56	40	540

本製品はハイドロチャックなどの内径清掃にお使いください。

※ 内径清掃ツールはチャックと同梱されています。

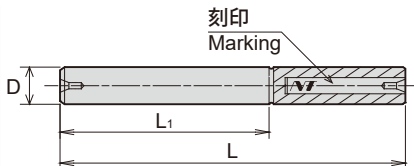
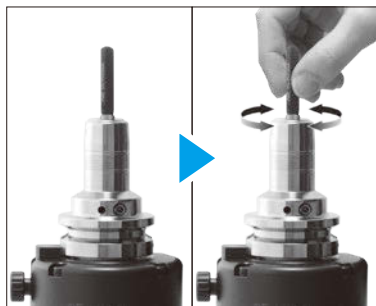
To clean inner shank of Hydro Chuck, etc.

※ One Inner shank cleaner brush per holder is included in the original product box.

ご注文例 Ordering Example

ISC - 03
内径サイズ I.D. size

把握力確認用 トルクチェックゲージ Torque Check Gauge



ST-L-PHC
PHC-A PHC-H
PHC-SB (-C, -NC) PHZ-SB

PHC-A, PHC-SB(-C, -NC), PHZ-SB, ST-L-PHC

商品コード Code	型式 Model	D	L	L ₁	—
3934 70000003	TG-PHC03	3	50	25	38,880
3934 70000004	TG-PHC04	4	55	30	36,720
3934 70000006	TG-PHC06	6	65	35	30,780
3934 70000007	TG-PHC07	7	65	35	30,780
3934 70000008	TG-PHC08	8	65	35	30,780
3934 70000009	TG-PHC09	9	76	46	30,780
3934 70000010	TG-PHC10	10	76	46	30,780
3934 70000011	TG-PHC11	11	76	46	31,320
3934 70000012	TG-PHC12	12	76	46	31,320
3934 70000013	TG-PHC13	13	76	46	32,070
3934 70000014	TG-PHC14	14	76	46	32,070
3934 70000015	TG-PHC15	15	76	46	32,070
3934 70000016	TG-PHC16	16	76	46	32,070
3934 70000020	TG-PHC20	20	76	46	33,480
3934 70000025	TG-PHC25	25	86	56	35,100
3934 70000032	TG-PHC32	32	101	71	36,720

トルクチェックゲージをクランプし、指で回すことが出来なければ把握力の低下はありません。
If the Torque check gauge can't be rotated with your fingers, there is no loss of gripping force.

- 把握力の確認は周囲温度 20~25°Cで行ってください。
- トルクチェックゲージは手で抜きとれるかどうか確認してください。その他方法でトルクチェックゲージを抜き取らないでください。
- トルクチェックゲージはチャックの最低把握長以上、クランプしてください。
- HCタイプには使用できません。
- 特殊品への使用は別途ご連絡ください。
 - Please perform the gripping force check at an ambient temperature of 20 - 25°C.
 - Use check torque gauge to test gripping force by hand. Please do not remove the torque gauge any other way.
 - When you clamp the torque check gauge, make sure the gauge is past the minimum insertion length.
 - This cannot be used for the HC type.
 - For use with custom products, please contact NT TOOL.

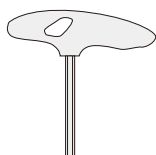
ご注文例 Ordering Example

TG - PHC 03
内径サイズ I.D. size

PHC-H

商品コード Code	型式 Model	D	L	L ₁	—
2584 70000016	TG-PHC16H	16	81	51	32,070
2584 70000020	TG-PHC20H	20	86	56	33,480
2584 70000025	TG-PHC25H	25	91	61	35,100
2584 70000032	TG-PHC32H	32	101	71	35,100
2584 70000042	TG-PHC42H	42	109	79	41,040

レンチ Wrench



ご注文例 Ordering Example

L - 3T
サイズ Size

商品コード Code	型式 Model	—
6080 00000030	L-3T	700
6080 00115576	L-4T	810
6080 00115577	L-5T	870
6080 00115578	L-6T	1,180

特殊品もご用命ください。



Specials on request