

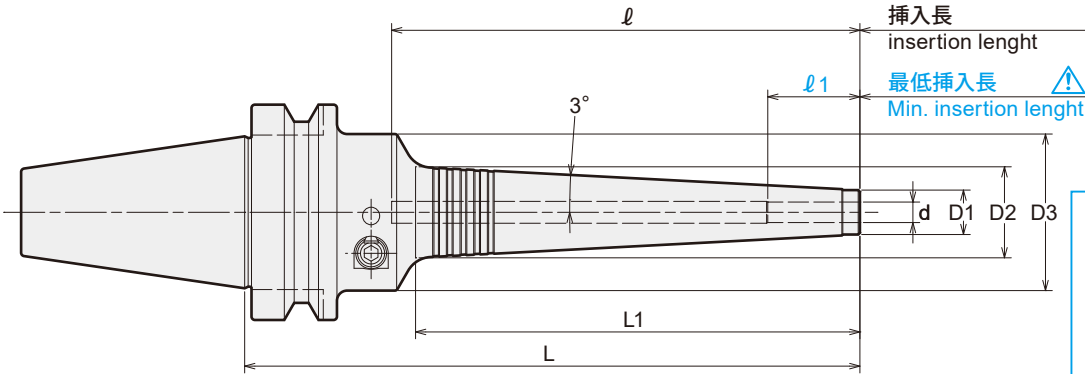


# PHC·SB-C スリムハイドロチャックブラスター

## Slim Hydro Chuck Blaster



干渉のあるワークのドリル加工・リーマ加工だけでなく、5軸仕上エンドミル加工等にも最適なチャックです。  
Perfect choice for tight space applications, such as endmill finishing, drilling and reaming on 5-axis machines.



**注意 Caution**  
必ず、刃物シャンクを最低挿入長以上に挿入して使用してください。  
Strictly keep the min insertion length.

商品コード Code	型式 Model	d	L	L1	D1	D2	D3	ℓ	ℓ 1	Max min <sup>1</sup>	Kg	—	レンチ (別売) Wrench (Option)
3950 02103085	<b>BT30 -PHC03SB - 85-C</b>	3	85	37	12	15.9	46	(108)	16	40,000	0.6	60,770	L-4T
3950 02103130	<b>-130-C</b>	3	130	84	12	20.9	46	(153)	16	23,000	0.9	62,830	
3950 02104085	<b>-PHC04SB - 85-C</b>	4	85	37	12	15.9	46	(108)	19	40,000	0.6	57,160	
3950 02104130	<b>-130-C</b>	4	130	84	12	20.9	46	(153)	19	22,000	0.9	59,740	
3950 02106090	<b>-PHC06SB - 90-C</b>	6	90	38	14	18.0	46	58	27	30,000	0.9	52,010	
3950 02106135	<b>-135-C</b>	6	135	84	14	22.9	46	92	27	21,000	1.0	51,500	
3950 02108090	<b>-PHC08SB - 90-C</b>	8	90	38	16	20.0	46	58	27	27,000	0.9	52,010	
3950 02108135	<b>-135-C</b>	8	135	84	16	24.9	46	92	27	20,000	1.0	52,530	
3950 02110105	<b>-PHC10SB -105-C</b>	10	105	53	18	23.6	46	73	33	27,000	0.9	52,530	
3950 02110135	<b>-135-C</b>	10	135	84	18	26.9	46	92	33	20,000	1.0	53,560	
3950 02112105	<b>-PHC12SB -105-C</b>	12	105	53	20	25.6	46	73	36	26,000	0.9	53,560	
3950 02112135	<b>-135-C</b>	12	135	84	20	28.9	46	92	36	19,000	1.0	54,070	
3950 02303090	<b>BT40 -PHC03SB - 90-C</b>	3	90	37	12	15.9	46	(125)	16	20,000	1.1	63,860	L-4T
3950 02303135	<b>-135-C</b>	3	135	84	12	20.9	46	(170)	16	20,000	1.5	65,920	
3950 02304090	<b>-PHC04SB - 90-C</b>	4	90	37	12	15.9	46	(125)	19	20,000	1.1	59,740	
3950 02304135	<b>-135-C</b>	4	135	84	12	20.9	46	(170)	19	20,000	1.5	61,280	
3950 02306090	<b>-PHC06SB - 90-C</b>	6	90	38	14	18.0	46	53	27	20,000	1.4	54,070	
3950 02306135	<b>-135-C</b>	6	135	84	14	22.9	46	92	27	20,000	1.5	54,590	
3950 02308090	<b>-PHC08SB - 90-C</b>	8	90	38	16	20.0	46	53	27	20,000	1.5	55,100	
3950 02308135	<b>-135-C</b>	8	135	84	16	24.9	46	92	27	20,000	1.5	55,620	
3950 02310105	<b>-PHC10SB -105-C</b>	10	105	53	18	23.6	46	68	33	20,000	1.4	56,130	
3950 02310135	<b>-135-C</b>	10	135	84	18	26.9	46	92	33	20,000	1.5	56,650	
3950 02312105	<b>-PHC12SB -105-C</b>	12	105	53	20	25.6	46	68	36	20,000	1.4	57,160	
3950 02312135	<b>-135-C</b>	12	135	84	20	28.9	46	92	36	20,000	1.5	57,680	
3950 02316135	<b>-PHC16SB -135-C</b>	16	135	84	24	32.9	52.5	91	40	20,000	1.7	82,400	L-5T
3950 02316165	<b>-165-C</b>	16	165	114	24	36.0	52.5	120	40	13,000	1.9	83,940	
3950 02320135	<b>-PHC20SB -135-C</b>	20	135	84	29	37.9	60	91	40	18,000	2.2	84,460	
3950 02320180	<b>-180-C</b>	20	180	129	29	42.6	60	135	40	12,000	2.5	85,490	
3950 02325135	<b>-PHC25SB -135-C</b>	25	135	84	38	46.9	60	91	50	16,000	2.2	86,000	
3950 02325180	<b>-180-C</b>	25	180	129	38	51.6	60	135	50	11,000	2.6	86,520	
3950 02506150	<b>BT50 -PHC06SB -150-C</b>	6	150	84	14	22.9	46	92	27	15,000	4.1	65,000	L-4T
3950 02506195	<b>-195-C</b>	6	195	130	14	27.7	46	137	27	10,000	4.2	67,000	
3950 02508150	<b>-PHC08SB -150-C</b>	8	150	84	16	24.9	46	92	27	15,000	4.1	66,000	
3950 02508195	<b>-195-C</b>	8	195	130	16	29.7	46	137	27	10,000	4.2	68,000	
3950 02510150	<b>-PHC10SB -150-C</b>	10	150	84	18	26.9	46	92	33	15,000	4.1	67,000	
3950 02510195	<b>-195-C</b>	10	195	130	18	31.7	46	137	33	10,000	4.3	69,000	
3950 02512150	<b>-PHC12SB -150-C</b>	12	150	84	20	28.9	46	92	36	15,000	4.1	68,000	
3950 02512195	<b>-195-C</b>	12	195	130	20	33.7	46	137	36	10,000	4.3	70,000	
3950 02516150	<b>-PHC16SB -150-C</b>	16	150	84	24	32.9	52.5	91	40	15,000	4.2	92,000	
3950 02516195	<b>-195-C</b>	16	195	129	24	37.6	52.5	135	40	10,000	4.6	93,000	
3950 02520150	<b>-PHC20SB -150-C</b>	20	150	84	29	37.9	60	91	40	15,000	4.7	93,000	
3950 02520195	<b>-195-C</b>	20	195	129	29	42.6	60	135	40	12,000	5.0	94,000	
3950 02525150	<b>-PHC25SB -150-C</b>	25	150	84	38	46.9	60	91	50	15,000	4.8	93,500	
3950 02525195	<b>-195-C</b>	25	195	129	38	51.6	60	135	50	12,000	5.2	94,500	

- 刃物のシャンクはh6公差範囲内のシャンクを使用してください。
- 許容回転数は機械主軸の剛性および刃具バランスに大きく影響されます。ご使用の際は低い回転数から徐々に上げ、適正な回転数でご使用ください。
- ℓ寸法はプリセットスクリューを使用しない場合の寸法です。  
( )付はプレススタッド端面までの寸法です。

- Tool shank diameter tolerance must be within h6.
- Permissible speed is greatly affected by the stiffness of the machine spindle and the balance of the cutting tool. Gradually increase from a low speed, and use at the proper speed.
- ℓ indicates dimension when using without a preset screw.  
( ) dimension is to end of retention stud.

ご注文例 Ordering Example

**BT50 - PHC12SB - 150 - C**

シャンクサイズ Shank size      内径 (d) I.D.      突き出し長さ (ℓ) Projection length

