

# KH-A-NL

## クイックチェンジスタブタッパー

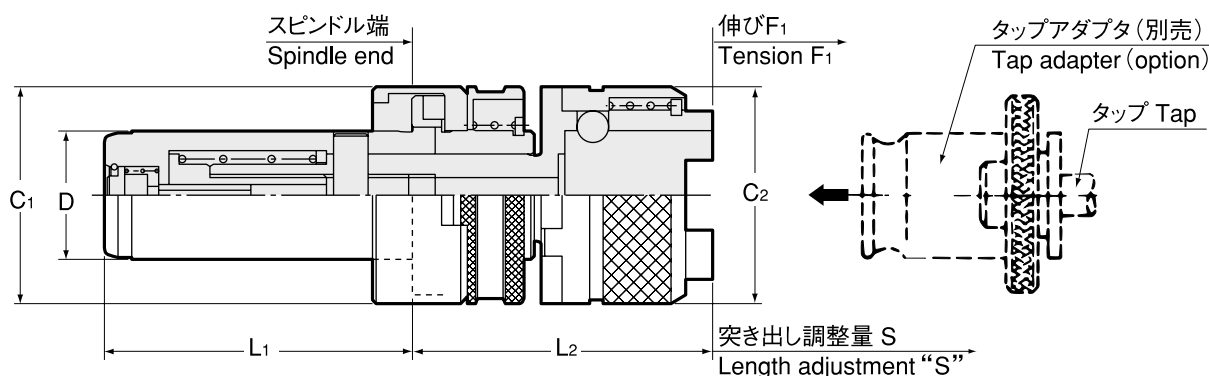
### Quick Change Stub Tapper

#### 用途 Applications

- スタブホルダ KH-A 型のスピンドルに装着可能。
- 機械の送り機構に関わりなく使用可能。但しピッチ送り以外の機械では伸び勝手にご使用下さい。その場合、スタブタッパーの突き出し調整量は 1/2 以内にして下さい。
- Designed for use on KH-A spindle.
- Spindle Feed: All kinds of feed styles. For spindle feed other than pitch feed, use KH-A-NL in a condition where the tension feature always works a little. In this case, the length adjustment should be retained less than half.

#### 特長 Feature

- 突き出し長さが短く、安定したタップ加工。
- 突き出し長さの調整可能。
- 軸方向伸び機構付。
- タップアダプタのクイックチェンジが可能。
- Small projection length. Stable tapping.
- Projection length is adjustable
- Length compensation.
- Quick change



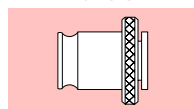
**!** タップサイズの数値は、J 型 (旧 JIS) 規格に基づきます。  
Tap sizes are based on old JIS standard.

商品コード Code	型式 Model	タップサイズ Tap Size	アダプタサイズ Adapter size	D	C1	C2	L1	L2	S Max	F1	kg	—
2940 00014006	KH 14A-NL006	M3 ~ M8 (M10) U1/4 ~ U5/16 (U3/8)	0	14	24.3	23	35	50+S	6	6 - S	0.13	23,540
2940 00016008	KH 16A-NL008		0	16	29	23	40	47+S	8	8 - S	0.18	23,540
2940 00019110	KH 19A-NL110		1	19	32	32	45	45+S	10	10 - S	0.25	27,070
2940 00020110	KH 20A-NL110		1	20	32	32	45	45+S	10	10 - S	0.26	27,070
2940 00022110	KH 22A-NL110		1	22	35	32	55	45+S	10	10 - S	0.33	27,070
2940 00024110	KH 24A-NL110		1	24	37	32	55	45+S	10	10 - S	0.37	27,070
2940 00025115	KH 25A-NL115	Pipe(PT,PS,PF)1/8 ~ 1/4	1	25	41	32	60	45+S	15	15 - S	0.42	30,600
2940 00026115	KH 26A-NL115		1	26	41	32	60	45+S	15	15 - S	0.44	30,600
2940 00028215	KH 28A-NL215		2	28	44	50	65	60+S	15	15 - S	0.74	30,600
2940 00030215	KH 30A-NL215		2	30	44	50	65	60+S	15	15 - S	0.79	30,600
2940 00032220	KH 32A-NL220	M8 ~ M22 U3/8 ~ U7/8	2	32	48	50	80	60+S	20	20 - S	0.95	35,310
2940 00035220	KH 35A-NL220	Pipe(PT,PS,PF)1/8 ~ 1/2	2	35	52	50	80	60+S	20	20 - S		35,310
2940 00036220	KH 36A-NL220		2	36	52	50	80	60+S	20	20 - S	1.12	35,310
2940 00048320	KH 48A-NL320	M16 ~ M38	3	48	70	72	100	90+S	20	20 - S	2.82	48,250

1. ( ) のタップサイズは、軽切削用です。
2. タップアダプタは別途ご注文下さい。
3. ツールレイアウトの際には L2 寸法微調整のため 1mm の余裕を持たせて下さい。
4. スピンドル形状については P. 463 をご参照ください。

1. Tap sizes in brackets are for light tapping only.
2. Tap adapter is sold separately.
3. We recommend you to have 1mm leeway in your tool layout, as L2 dimension is dispersed.
4. Refer to P. 463 for spindle dimension.

#### タップアダプタ Tap Adapter P. 490



#### ご注文例 Ordering Example

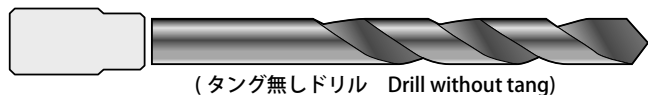
**KH-14A - NL 006**

長さ調整量 (S Max)  
Length compensation (S Max)  
アダプタサイズ  
Adapter size

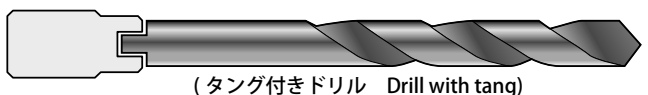
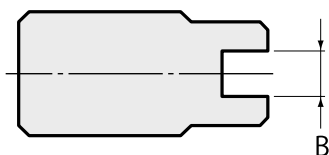
アクセサリ  
Accessories

プリセットドライバ (KH-E、KH-A 用)  
Preset driver (For KH-E、KH-A)

Type1  
タング無し without tang



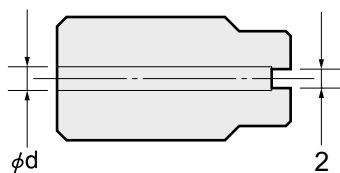
Type2  
タング有り with tang



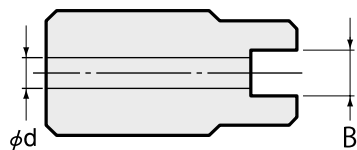
型式 Model	ホルダ型式 Holder model	タイプ Type	B <sup>+0.4</sup> / <sub>+0.3</sub>	—
KHS	KH-12E KH-12AR	1	—	1,170
		2	2.4	1,170
	2	3	1,170	
KHS	KH-14E KH-14AR KH-14R	1	—	1,170
		2	2.4	1,170
		2	3	1,170
KHS	KH-16E,16A KH-19E,19A KH-20E,20A	2	4	1,170
		1	—	1,170
		2	2.4	1,170
KHS	KH-22E,22A KH-24E,24A	2	3	1,170
		2	4	1,170
		2	5	1,170
KHS	KH-25E,25A, KH-26E,26A, KH-28E,28A, KH-30E,30A	1	—	1,580
		2	2.4	1,580
		2	3	1,580
		2	4	1,580
		2	5	1,580
		2	6	1,580
KHS	KH-32E,32A, KH-35E,35A, KH-36E,36A	1	—	1,880
		2	2.4	1,880
		2	3	1,880
		2	4	1,880
		2	5	1,880
		2	6	1,880
KHS	KH-48E, KH-48A	2	8	1,880
		2	8	2,350
		2	12	2,350
		1	—	2,350
		2	8	2,350
		2	12	2,350

プリセットドライバ (KH-EC 用)  
Preset driver (For KH-EC)

Type1  
タング無し without tang



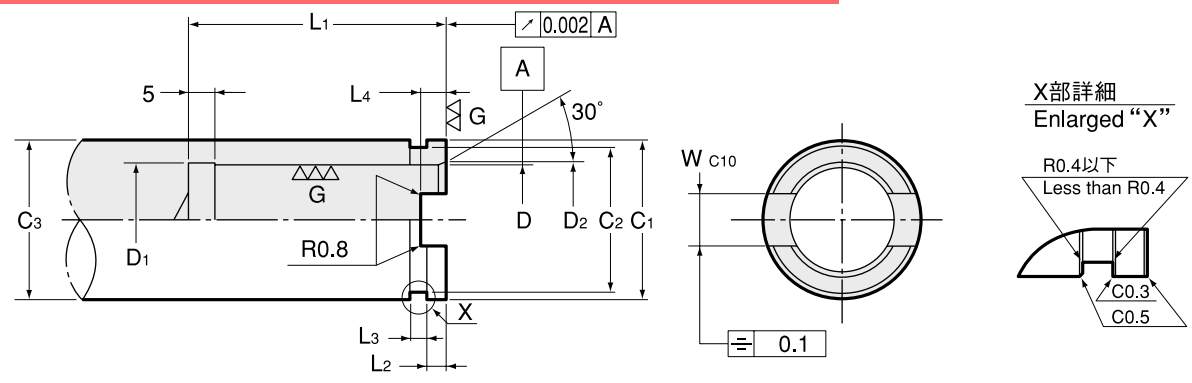
Type2  
タング有り with tang



型式 Model	ホルダ型式 Holder Model	タイプ Type	B <sup>+0.4</sup> / <sub>+0.3</sub>	d	—
KHS	KHB-14EC1,2	2	2.4	2.5	1,660
		2	2.4	2.5	1,660
		2	3	2.5	1,660
		2	4	2.5	1,660
KHS	KHB-16EC1,2 KHB-19EC1,2 KHB-20EC1,2	2	2.4	2.5	1,580
		2	2.4	2.5	1,580
		2	3	3	1,580
		2	4	3	1,580
KHS	KHB-22EC1,2 KHB-24EC1,2	1	—	2.5	1,580
		2	2.4	2.5	1,580
		2	3	3	1,580
		2	4	4	1,580
KHS	KHB-25EC1,2 KHB-26EC1,2 KHB-28EC1,2 KHB-30EC1,2	2	5	5	1,580
		1	—	2.5	1,580
		2	3	3	1,580
		2	4	4	1,580
KHS	KHB-32EC1,2 KHB-35EC1,2 KHB-36EC1,2	2	5	5	1,580
		2	6	6	1,580
		2	8	8	1,580
		1	—	2.5	2,040
		2	3	3	2,040
		2	4	4	2,040
2	5	5	2,040		
2	6	6	2,040		
2	8	8	2,040		

## クイックチェンジスタブホルダ スピンドル規格 Spindle Dimensions For Quick Change Stub Holder

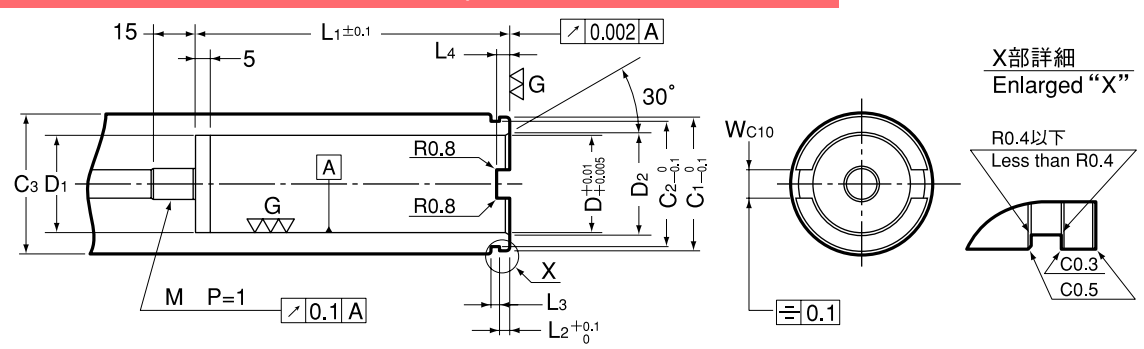
KH-E スピンドル寸法詳細  
Dimension for KH-E spindle



サイズ Size	D +0.010 +0.005	D1	D2	C1 0 -0.1	C2 0 -0.1	C3	L1	L2 +0.1 0	L3	L4	W C10
12E	12	12.4	13.5	18	16.5	C3 ≥ 18	38	2.5	2.5	3.5	6
14E	14	14.4	15.5	22	20	C3 ≥ 20	38	2.5	2.5	3.5	8
16E	16	16.4	17.5	26.4	24	C3 ≥ 25	43	3.5	3.0	4.5	8
19E	19	19.4	20.5	29.4	27	C3 ≥ 28	48	3.5	3.0	4.5	9
20E	20	20.4	21.5	29.4	27	C3 ≥ 28	48	3.5	3.0	4.5	9
22E	22	22.4	23.5	32.4	30	C3 ≥ 32	58	3.5	3.0	4.5	10
24E	24	24.4	25.5	34.4	32	C3 ≥ 32	58	3.5	3.0	4.5	10
25E	25	25.4	26.5	37.4	35	C3 ≥ 35	63	3.5	3.0	4.5	10
26E	26	26.4	27.5	37.4	35	C3 ≥ 35	63	3.5	3.0	4.5	10
28E	28	28.4	29.5	40.4	38	C3 ≥ 40	68	3.5	3.0	4.5	10
30E	30	30.4	31.5	40.4	38	C3 ≥ 40	68	3.5	3.0	4.5	10
32E	32	32.4	33.5	43.8	41	C3 ≥ 45	83	3.5	3.0	4.5	10
35E	35	35.4	36.5	47.8	45	C3 ≥ 45	83	3.5	3.0	4.5	10
36E	36	36.4	37.5	47.8	45	C3 ≥ 45	83	3.5	3.0	4.5	10
48E	48	48.4	49.5	65.4	62	C3 ≥ 65	103	4.5	4.0	5.5	11

指示なき鋭角部は C0.5 面取り加工をして下さい。  
 ・スピンドル端材質：SCM415  
 ・熱処理硬度：HV613～697  
 ・浸炭深さ：0.4～0.6  
 All corners not specified should be chamfered to C0.5.  
 ・Material of spindle end : SCM415  
 ・Heat treatment : HV613～697  
 ・Carburized depth : 0.4～0.6

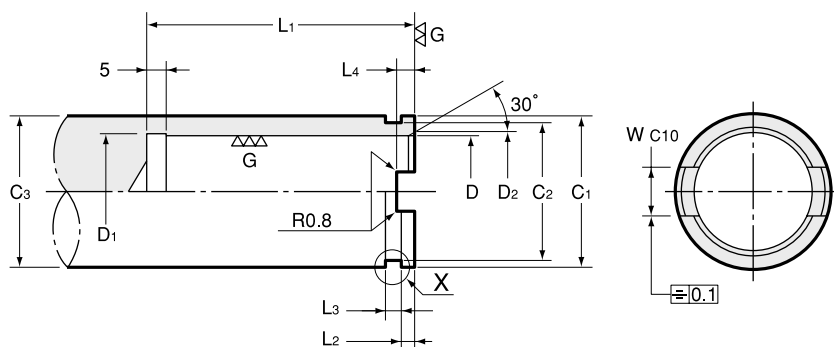
KH-EC スピンドル寸法詳細  
Dimension for KH-EC spindle



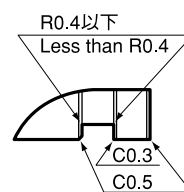
サイズ Size	D +0.010 +0.005	D1	D2	C1 0 -0.1	C2 0 -0.1	C3	L1	L2 +0.1 0	L3	W C10	L4	M
14EC	14	14.4	15.5	22	20	C3 ≥ 20	60	2.5	2.5	8	3.5	M8 P=1
16EC	16	16.4	17.5	26.4	24	C3 ≥ 25	65	3.5	3.0	8	4.5	M8 P=1
19EC	19	19.4	20.5	29.4	27	C3 ≥ 28	70	3.5	3.0	9	4.5	M8 P=1
20EC	20	20.4	21.5	29.4	27	C3 ≥ 28	70	3.5	3.0	9	4.5	M8 P=1
22EC	22	22.4	23.5	32.4	30	C3 ≥ 32	80	3.5	3.0	10	4.5	M10 P=1
24EC	24	24.4	25.5	34.4	32	C3 ≥ 32	80	3.5	3.0	10	4.5	M10 P=1
25EC	25	25.4	26.5	37.4	35	C3 ≥ 35	91	3.5	3.0	10	4.5	M12 P=1
26EC	26	26.4	27.5	37.4	35	C3 ≥ 35	91	3.5	3.0	10	4.5	M12 P=1
28EC	28	28.4	29.5	40.4	38	C3 ≥ 40	96	3.5	3.0	10	4.5	M12 P=1
30EC	30	30.4	31.5	40.4	38	C3 ≥ 40	96	3.5	3.0	10	4.5	M12 P=1
32EC	32	32.4	33.5	43.8	41	C3 ≥ 45	111	3.5	3.0	10	4.5	M12 P=1
35EC	35	35.4	36.5	47.8	45	C3 ≥ 45	111	3.5	3.0	10	4.5	M12 P=1
36EC	36	36.4	37.5	47.8	45	C3 ≥ 45	111	3.5	3.0	10	4.5	M12 P=1

指示なき鋭角部は C0.5 面取り加工をして下さい。  
 ・スピンドル端材質：SCM415  
 ・熱処理硬度：HV613～697  
 ・浸炭深さ：0.4～0.6  
 All corners not specified should be chamfered to C0.5.  
 ・Material of spindle end : SCM415  
 ・Heat treatment : HV613～697  
 ・Carburized depth : 0.4～0.6

KH-A スピンドル寸法詳細  
Dimension for KH-A spindle



X部詳細  
Enlarged "X"



サイズ Size	D +0.015 +0.005	D1	D2	C1 0 -0.1	C2 0 -0.1	C3	L1	L2 +0.1 0	L3	W C10	L4
12AR	12	12.4	13.5	18	16.5	C3 ≥ 18	38	2.5	2.5	6	3.5
14AR	14	14.4	15.5	22	20	C3 ≥ 20	38	2.5	2.5	8	3.5
16A	16	16.4	17.5	26.4	24	C3 ≥ 25	43	3.5	3.0	8	4.5
19A	19	19.4	20.5	29.4	27	C3 ≥ 28	48	3.5	3.0	9	4.5
20A	20	20.4	21.5	29.4	27	C3 ≥ 28	48	3.5	3.0	9	4.5
22A	22	22.4	23.5	32.4	30	C3 ≥ 32	58	3.5	3.0	10	4.5
24A	24	24.4	25.5	34.4	32	C3 ≥ 32	58	3.5	3.0	10	4.5
25A	25	25.4	26.5	37.4	35	C3 ≥ 35	63	3.5	3.0	10	4.5
26A	26	26.4	27.5	37.4	35	C3 ≥ 35	63	3.5	3.0	10	4.5
28A	28	28.4	29.5	40.4	38	C3 ≥ 40	68	3.5	3.0	10	4.5
30A	30	30.4	31.5	40.4	38	C3 ≥ 40	68	3.5	3.0	10	4.5
32A	32	32.4	33.5	43.8	41	C3 ≥ 45	83	3.5	3.0	10	4.5
35A	35	35.4	36.5	47.8	45	C3 ≥ 45	83	3.5	3.0	10	4.5
36A	36	36.4	37.5	47.8	45	C3 ≥ 45	83	3.5	3.0	10	4.5
48A	48	48.4	49.5	65.4	62	C3 ≥ 65	103	4.5	4.0	11	5.5

- この規格は KH-A 専用です。KH は別規格になります。
  - 指示なき鋭角部は C0.5 面取り加工をして下さい。
    - スピンドル端材質：SCM415
    - 熱処理硬度：HV613 ~ 697
    - 浸炭深さ：0.4 ~ 0.6
- Spindle dimension for KH-A only, not for KH.
  - All corners not specified should be chamfered to C0.5.
    - Material of spindle end : SCM415
    - Heat treatment : HV613 ~ 697
    - Carburized depth : 0.4 ~ 0.6

- 専用機
- 関連機器
- ブシュ・メントリ
- スチホルダ
- タッピングチャック
- タップアダプタ
- ドリリングチャック
- 調整アダプタ
- エンドミルチャック
- ストレートドリルチャック
- フローティングホルダ