

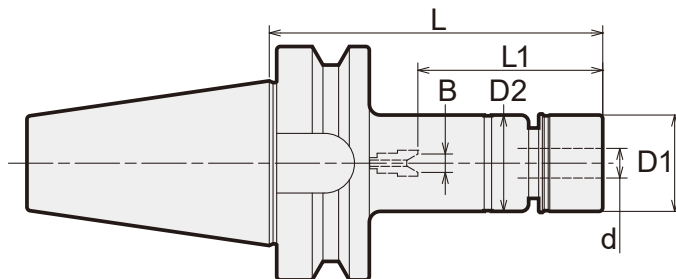


HDC·A-R

高精度コレットホルダ RCキャップ仕様
High-Precision Collet Holder with RC Nut



ドリル加工、リーマ加工、仕上エンドミル加工に最適。
Suitable for drilling, reaming and finish endmilling.



商品コード Code	型式 Model	d	L	B	L1	D1	D2	キャップ Nut	kg	—	コレット Collet	レンチ Wrench
2540 00107045	BT30 -HDC07A -45(R)	0.5 ~ 7.0	45	0 ~ 4	22 ~ 43	20	23	HDP-07R	0.5	31,960	FDC-07	S-0R
2540 00107060	-60(R)	0.5 ~ 7.0	60	0 ~ 4	22 ~ 45	20	23	HDP-07R	0.5	33,150		
2540 00107075	-75(R)	0.5 ~ 7.0	75	0 ~ 4	22 ~ 45	20	23	HDP-07R	0.5	34,340		
2540 00107090	-90(R)	0.5 ~ 7.0	90	0 ~ 4	22 ~ 45	20	23	HDP-07R	0.6	34,930		
2540 00107105	-105(R)	0.5 ~ 7.0	105	0 ~ 4	22 ~ 45	20	23	HDP-07R	0.6	35,530		
2540 00107120	-120(R)	0.5 ~ 7.0	120	0 ~ 4	22 ~ 45	20	23	HDP-07R	0.7	36,720		
2540 00107135	-135(R)	0.5 ~ 7.0	135	0 ~ 4	22 ~ 45	20	23	HDP-07R	0.7	37,900		
2540 00109045	-HDC09A -45(R)	2.5 ~ 9.0	45	0 ~ 4	27 ~ 44	26	26	HDP-09R	0.5	31,960	FDC-09	S-1R
2540 00109060	-60(R)	2.5 ~ 9.0	60	0 ~ 4	27 ~ 54	26	26	HDP-09R	0.5	32,560		
2540 00109075	-75(R)	2.5 ~ 9.0	75	0 ~ 4	27 ~ 57	26	26	HDP-09R	0.6	33,150		
2540 00109090	-90(R)	2.5 ~ 9.0	90	0 ~ 4	27 ~ 57	26	26	HDP-09R	0.6	34,340		
2540 00109105	-105(R)	2.5 ~ 9.0	105	0 ~ 4	27 ~ 57	26	26	HDP-09R	0.7	34,930		
2540 00109120	-120(R)	2.5 ~ 9.0	120	0 ~ 4	27 ~ 57	26	26	HDP-09R	0.7	36,120		
2540 00109135	-135(R)	2.5 ~ 9.0	135	0 ~ 4	27 ~ 57	26	26	HDP-09R	0.8	37,310		
2540 00112045	-HDC12A -45(R)	2.5 ~ 12.0	45	0 ~ 5	33 ~ 51	30	32	HDP-12R	0.5	34,340	FDC-12	S-3R
2540 00112060	-60(R)	2.5 ~ 12.0	60	0 ~ 5	33 ~ 54	30	32	HDP-12R	0.6	34,930		
2540 00112075	-75(R)	2.5 ~ 12.0	75	0 ~ 5	33 ~ 69	30	32	HDP-12R	0.6	35,530		
2540 00112090	-90(R)	2.5 ~ 12.0	90	0 ~ 5	33 ~ 69	30	32	HDP-12R	0.7	36,120		
2540 00112105	-105(R)	2.5 ~ 12.0	105	0 ~ 5	33 ~ 69	30	32	HDP-12R	0.8	36,720		
2540 00112120	-120(R)	2.5 ~ 12.0	120	0 ~ 5	33 ~ 69	30	32	HDP-12R	0.9	37,900		
2540 00112135	-135(R)	2.5 ~ 12.0	135	0 ~ 5	33 ~ 69	30	32	HDP-12R	1.0	39,090		
2540 00116045	-HDC16A -45(R)	3.5 ~ 16.0	45	0 ~ 6	38 ~ 51	35	36	HDP-16R	0.4	35,760	FDC-16	S-4R
2540 00116060	-60(R)	3.5 ~ 16.0	60	0 ~ 6	38 ~ 54	35	36	HDP-16R	0.6	36,360		
2540 00116075	-75(R)	3.5 ~ 16.0	75	0 ~ 6	38 ~ 69	35	36	HDP-16R	0.6	36,360		
2540 00116090	-90(R)	3.5 ~ 16.0	90	0 ~ 6	38 ~ 82	35	36	HDP-16R	0.7	36,950		
2540 00116105	-105(R)	3.5 ~ 16.0	105	0 ~ 6	38 ~ 82	35	36	HDP-16R	0.9	38,140		
2540 00116120	-120(R)	3.5 ~ 16.0	120	0 ~ 6	38 ~ 82	35	36	HDP-16R	1.0	38,730		
2540 00116135	-135(R)	3.5 ~ 16.0	135	0 ~ 6	38 ~ 82	35	36	HDP-16R	1.1	39,920		
2540 00122045	-HDC22A -45(R)	3.5 ~ 22.0	45	—	52	46	46	HDP-22R	0.4	38,620	FDC-22	S-5R
2540 00122060	-60(R)	3.5 ~ 22.0	60	0 ~ 8	47 ~ 49	46	46	HDP-22R	0.6	39,330		
2540 00122075	-75(R)	3.5 ~ 22.0	75	0 ~ 8	47 ~ 64	46	46	HDP-22R	0.7	40,160		
2540 00122090	-90(R)	3.5 ~ 22.0	90	0 ~ 8	47 ~ 79	46	46	HDP-22R	0.9	40,990		
2540 00122105	-105(R)	3.5 ~ 22.0	105	0 ~ 8	47 ~ 94	46	46	HDP-22R	1.0	41,700		
2540 00122120	-120(R)	3.5 ~ 22.0	120	0 ~ 8	47 ~ 103	46	46	HDP-22R	1.2	42,420		
2540 00122135	-135(R)	3.5 ~ 22.0	135	0 ~ 8	47 ~ 103	46	46	HDP-22R	1.3	43,130		
2540 00307060	BT40 -HDC07A -60(R)	0.5 ~ 7.0	60	0 ~ 4	22 ~ 45	20	23	HDP-07R	1.1	38,230	FDC-07	S-0R
2540 00307075	-75(R)	0.5 ~ 7.0	75	0 ~ 4	22 ~ 45	20	23	HDP-07R	1.1	38,500		
2540 00307090	-90(R)	0.5 ~ 7.0	90	0 ~ 4	22 ~ 45	20	23	HDP-07R	1.1	39,090		
2540 00307105	-105(R)	0.5 ~ 7.0	105	0 ~ 4	22 ~ 45	20	23	HDP-07R	1.2	40,280		
2540 00307120	-120(R)	0.5 ~ 7.0	120	0 ~ 4	22 ~ 45	20	23	HDP-07R	1.3	40,600		
2540 00309060	-HDC09A -60(R)	2.5 ~ 9.0	60	0 ~ 4	27 ~ 57	26	26	HDP-09R	1.1	38,230		
2540 00309090	-90(R)	2.5 ~ 9.0	90	0 ~ 4	27 ~ 57	26	26	HDP-09R	1.2	38,500		
2540 00309105	-105(R)	2.5 ~ 9.0	105	0 ~ 4	27 ~ 57	26	26	HDP-09R	1.2	39,090		
2540 00309120	-120(R)	2.5 ~ 9.0	120	0 ~ 4	27 ~ 57	26	26	HDP-09R	1.3	39,690		
2540 00309135	-135(R)	2.5 ~ 9.0	135	0 ~ 4	27 ~ 57	26	26	HDP-09R	1.3	40,280		
2540 00309165	-165(R)	2.5 ~ 9.0	165	0 ~ 4	27 ~ 57	26	26	HDP-09R	1.4	41,470		
2540 00312060	-HDC12A -60(R)	2.5 ~ 12.0	60	0 ~ 5	33 ~ 61	30	32	HDP-12R	1.2	39,630	FDC-12	S-3R
2540 00312090	-90(R)	2.5 ~ 12.0	90	0 ~ 5	33 ~ 69	30	32	HDP-12R	1.3	40,280		
2540 00312105	-105(R)	2.5 ~ 12.0	105	0 ~ 5	33 ~ 69	30	32	HDP-12R	1.3	40,870		
2540 00312120	-120(R)	2.5 ~ 12.0	120	0 ~ 5	33 ~ 69	30	32	HDP-12R	1.4	41,470		
2540 00312135	-135(R)	2.5 ~ 12.0	135	0 ~ 5	33 ~ 69	30	32	HDP-12R	1.5	42,060		
2540 00312165	-165(R)	2.5 ~ 12.0	165	0 ~ 5	33 ~ 69	30	32	HDP-12R	1.6	43,250		
2540 00312195	-195(R)	2.5 ~ 12.0	195	0 ~ 5	33 ~ 69	30	32	HDP-12R	1.8	44,440		

商品コード Code	型式 Model	d	L	B	L1	D1	D2	キャップ Nut	kg	—	コレット Collet	レンチ Wrench
2540 00316060	BT40 -HDC16A -60(R)	3.5 ~ 16.0	60	0 ~ 6	38 ~ 64	35	36	HDP-16R	1.1	41,790	FDC-16	S-4R
2540 00316090	-90(R)	3.5 ~ 16.0	90	0 ~ 6	38 ~ 82	35	36	HDP-16R	1.3	42,300		
2540 00316105	-105(R)	3.5 ~ 16.0	105	0 ~ 6	38 ~ 82	35	36	HDP-16R	1.4	42,890		
2540 00316120	-120(R)	3.5 ~ 16.0	120	0 ~ 6	38 ~ 82	35	36	HDP-16R	1.5	43,490		
2540 00316135	-135(R)	3.5 ~ 16.0	135	0 ~ 6	38 ~ 82	35	36	HDP-16R	1.6	44,080		
2540 00316165	-165(R)	3.5 ~ 16.0	165	0 ~ 6	38 ~ 82	35	36	HDP-16R	1.8	45,270		
2540 00316195	-195(R)	3.5 ~ 16.0	195	0 ~ 6	38 ~ 82	35	36	HDP-16R	2.0	46,460		
2540 00322060	-HDC22A -60(R)	3.5 ~ 22.0	60	0 ~ 8	47 ~ 66	46	46	HDP-22R	1.1	46,220		
2540 00322075	-75(R)	3.5 ~ 22.0	75	0 ~ 8	47 ~ 81	46	46	HDP-22R	1.2	46,540		
2540 00322090	-90(R)	3.5 ~ 22.0	90	0 ~ 8	47 ~ 96	46	46	HDP-22R	1.4	46,870		
2540 00322105	-105(R)	3.5 ~ 22.0	105	0 ~ 8	47 ~ 103	46	46	HDP-22R	1.5	47,290		
2540 00322120	-120(R)	3.5 ~ 22.0	120	0 ~ 8	47 ~ 103	46	46	HDP-22R	1.7	48,480		
2540 00322135	-135(R)	3.5 ~ 22.0	135	0 ~ 8	47 ~ 103	46	46	HDP-22R	1.9	49,070		
2540 00322165	-165(R)	3.5 ~ 22.0	165	0 ~ 8	47 ~ 103	46	46	HDP-22R	2.2	50,260		
2540 00322195	-195(R)	3.5 ~ 22.0	195	0 ~ 8	47 ~ 103	46	46	HDP-22R	2.6	51,450		
2540 00507090	BT50 -HDC07A -90(R)	0.5 ~ 7.0	90	0 ~ 4	22 ~ 45	20	23	HDP-07R	3.6	45,170		
2540 00507105	-105(R)	0.5 ~ 7.0	105	0 ~ 4	22 ~ 45	20	23	HDP-07R	3.6	45,790		
2540 00507120	-120(R)	0.5 ~ 7.0	120	0 ~ 4	22 ~ 45	20	23	HDP-07R	3.7	46,410		
2540 00507135	-135(R)	0.5 ~ 7.0	135	0 ~ 4	22 ~ 45	20	23	HDP-07R	3.7	47,030		
2540 00507165	-165(R)	0.5 ~ 7.0	165	0 ~ 4	22 ~ 45	20	23	HDP-07R	3.9	48,900		
2540 00507195	-195(R)	0.5 ~ 7.0	195	0 ~ 4	22 ~ 45	20	23	HDP-07R	4.0	50,140		
2540 00509090	-HDC09A -90(R)	2.5 ~ 9.0	90	0 ~ 4	27 ~ 57	26	26	HDP-09R	3.7	45,170		
2540 00509105	-105(R)	2.5 ~ 9.0	105	0 ~ 4	27 ~ 57	26	26	HDP-09R	3.8	45,790		
2540 00509120	-120(R)	2.5 ~ 9.0	120	0 ~ 4	27 ~ 57	26	26	HDP-09R	3.8	46,410		
2540 00509135	-135(R)	2.5 ~ 9.0	135	0 ~ 4	27 ~ 57	26	26	HDP-09R	3.8	47,030		
2540 00509165	-165(R)	2.5 ~ 9.0	165	0 ~ 4	27 ~ 57	26	26	HDP-09R	3.9	48,900		
2540 00509195	-195(R)	2.5 ~ 9.0	195	0 ~ 4	27 ~ 57	26	26	HDP-09R	4.0	50,140		
2540 00509225	-225(R)	2.5 ~ 9.0	225	0 ~ 4	27 ~ 57	26	26	HDP-09R	4.1	51,380		
2540 00509255	-255(R)	2.5 ~ 9.0	255	0 ~ 4	27 ~ 57	26	26	HDP-09R	4.3	52,000		
2540 00512090	-HDC12A -90(R)	2.5 ~ 12.0	90	0 ~ 5	33 ~ 69	30	32	HDP-12R	3.8	47,660		
2540 00512105	-105(R)	2.5 ~ 12.0	105	0 ~ 5	33 ~ 69	30	32	HDP-12R	3.8	48,270		
2540 00512120	-120(R)	2.5 ~ 12.0	120	0 ~ 5	33 ~ 69	30	32	HDP-12R	3.9	48,900		
2540 00512135	-135(R)	2.5 ~ 12.0	135	0 ~ 5	33 ~ 69	30	32	HDP-12R	4.0	49,510		
2540 00512165	-165(R)	2.5 ~ 12.0	165	0 ~ 5	33 ~ 69	30	32	HDP-12R	4.1	51,380		
2540 00512195	-195(R)	2.5 ~ 12.0	195	0 ~ 5	33 ~ 69	30	32	HDP-12R	4.3	52,620		
2540 00512225	-225(R)	2.5 ~ 12.0	225	0 ~ 5	33 ~ 69	30	32	HDP-12R	4.4	53,870		
2540 00512255	-255(R)	2.5 ~ 12.0	255	0 ~ 5	33 ~ 69	30	32	HDP-12R	4.6	55,110		
2540 00516090	-HDC16A -90(R)	3.5 ~ 16.0	90	0 ~ 6	38 ~ 82	35	36	HDP-16R	3.8	49,150		
2540 00516105	-105(R)	3.5 ~ 16.0	105	0 ~ 6	38 ~ 82	35	36	HDP-16R	3.9	49,760		
2540 00516120	-120(R)	3.5 ~ 16.0	120	0 ~ 6	38 ~ 82	35	36	HDP-16R	4.0	50,390		
2540 00516135	-135(R)	3.5 ~ 16.0	135	0 ~ 6	38 ~ 82	35	36	HDP-16R	4.1	51,000		
2540 00516165	-165(R)	3.5 ~ 16.0	165	0 ~ 6	38 ~ 82	35	36	HDP-16R	4.2	52,870		
2540 00516195	-195(R)	3.5 ~ 16.0	195	0 ~ 6	38 ~ 82	35	36	HDP-16R	4.5	54,110		
2540 00516225	-225(R)	3.5 ~ 16.0	225	0 ~ 6	38 ~ 82	35	36	HDP-16R	4.6	55,360		
2540 00516255	-255(R)	3.5 ~ 16.0	255	0 ~ 6	38 ~ 82	35	36	HDP-16R	4.8	56,600		
2540 00522105	-HDC22A -105(R)	3.5 ~ 22.0	105	0 ~ 8	47 ~ 103	46	46	HDP-22R	4.0	54,360		
2540 00522120	-120(R)	3.5 ~ 22.0	120	0 ~ 8	47 ~ 103	46	46	HDP-22R	4.2	54,980		
2540 00522135	-135(R)	3.5 ~ 22.0	135	0 ~ 8	47 ~ 103	46	46	HDP-22R	4.3	56,220		
2540 00522150	-150(R)	3.5 ~ 22.0	150	0 ~ 8	47 ~ 103	46	46	HDP-22R	4.5	57,460		
2540 00522165	-165(R)	3.5 ~ 22.0	165	0 ~ 8	47 ~ 103	46	46	HDP-22R	4.7	58,090		
2540 00522195	-195(R)	3.5 ~ 22.0	195	0 ~ 8	47 ~ 103	46	46	HDP-22R	5.0	59,330		
2540 00522225	-225(R)	3.5 ~ 22.0	225	0 ~ 8	47 ~ 103	46	46	HDP-22R	5.3	60,570		
2540 00522255	-255(R)	3.5 ~ 22.0	255	0 ~ 8	47 ~ 103	46	46	HDP-22R	5.6	61,810		

- コレット、レンチ、六角穴付プリセットスクリュー、セミドライ加工用プリセットスクリューは別途ご注文下さい。
一部を除き、標準仕様プリセットスクリューは付属しております。※ B 寸法が「-」となっている型式はプリセットスクリュー非対応です。
 - クーラントコレット (FDC-OH、C、MS) とタンク付刃具併用時の最低挿入長は P. 097 を参照下さい。
 - L1 はプリセットスクリューを使用した時の値です。
 - キャップの締め付けトルクに関しては、P. 554 を参照ください。
- Collet, wrench, hexagon head preset screw, preset screw for semi-dry processing are sold separately.
A preset screw is included except for some models. * The model with B dimension "-" is not compatible with the preset screw.
 - Refer to P. 097 for minimum tool insertion length in case of using our coolant collets (OH,C or MS).
 - L1 indicates dimension when using a preset screw.
 - See P. 554 for standard tightening torque.

コレット Collet P. 092	レンチ Wrench P. 098	プリセットスクリュー Preset screw P. 100

ご注文例 Ordering Example

BT40 - HDC09A - 105 (R)

シャंकサイズ
Shank size

最大コレット内径
Max. collet I.D.

突き出し長さ(L)
Projection length

RCキャップ仕様
with RC nut

BT

AHO-A
HSK-A/E/C
HSK-T
C
UTS
ST
専用機
関連機器
ブシュ・マントリ

ミリングチャック
Milling Chuck

コレットホルダ
Collet Holder

ゼロホルダ
"Zero" Holder

ハイドロチャック
Hydraulic Chuck

シンク付チャック
Shrink Fit

タンク付チャック
Tapping Chuck

機能付ホルダ
Function Holder

SPEDIO 用
ターニングツール
Turning Tools for SPEDIO

プルスタッド
Retention Stud

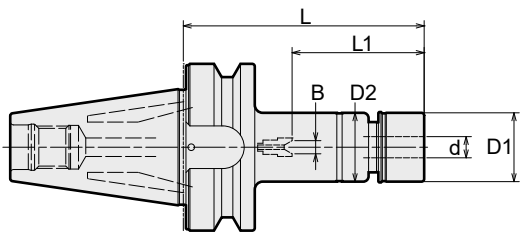
シャंक寸法
Tool Shank Dimensions

HDC・A-R

高精度コレットホルダ RCキャップ仕様
High-Precision Collet Holder with RC Nut



ドリル加工、リーマ加工、仕上エンドミル加工に最適。
Suitable for drilling, reaming and finish endmilling.



! AHO・AシャクにはBTシャク用プルスタッドをそのままご利用頂けます。
旧AHOシャク専用のクーラントパイプ付きプルスタッドはクーラントパイプを取り外せばご利用頂けます。
Retention stud for BT shank can be used as is for AHO・A shank.
Retention stud with coolant pipe for old AHO shank can be used by removing the coolant pipe.

商品コード Code	型式 Model	d	L	B	L1	D1	D2	キャップ Nut	kg	—	コレット Collet	レンチ Wrench
3207 60107045	WBT -AHO30A -HDC07A -45(R)	0.5 ~ 7.0	45	0 ~ 4	22 ~ 43	20	23	HDP-07R	0.4	34,770	FDC-07	S-0R
3207 60107060	-60(R)	0.5 ~ 7.0	60	0 ~ 4	22 ~ 45	20	23	HDP-07R	0.4	36,070		
3207 60107075	-75(R)	0.5 ~ 7.0	75	0 ~ 4	22 ~ 45	20	23	HDP-07R	0.5	37,360		
3207 60107090	-90(R)	0.5 ~ 7.0	90	0 ~ 4	22 ~ 45	20	23	HDP-07R	0.5	38,010		
3207 60107105	-105(R)	0.5 ~ 7.0	105	0 ~ 4	22 ~ 45	20	23	HDP-07R	0.5	38,660		
3207 60107120	-120(R)	0.5 ~ 7.0	120	0 ~ 4	22 ~ 45	20	23	HDP-07R		39,960		
3207 60107135	-135(R)	0.5 ~ 7.0	135	0 ~ 4	22 ~ 45	20	23	HDP-07R		41,250		
3207 60109045	-HDC09A -45(R)	2.5 ~ 9.0	45	0 ~ 4	27 ~ 44	26	26	HDP-09R		34,770	FDC-09	S-1R
3207 60109060	-60(R)	2.5 ~ 9.0	60	0 ~ 4	27 ~ 54	26	26	HDP-09R	0.4	34,770		
3207 60109075	-75(R)	2.5 ~ 9.0	75	0 ~ 4	27 ~ 57	26	26	HDP-09R	0.5	36,070		
3207 60109090	-90(R)	2.5 ~ 9.0	90	0 ~ 4	27 ~ 57	26	26	HDP-09R	0.6	37,360		
3207 60109105	-105(R)	2.5 ~ 9.0	105	0 ~ 4	27 ~ 57	26	26	HDP-09R	0.6	38,010		
3207 60109120	-120(R)	2.5 ~ 9.0	120	0 ~ 4	27 ~ 57	26	26	HDP-09R	0.7	39,310		
3207 60109135	-135(R)	2.5 ~ 9.0	135	0 ~ 4	27 ~ 57	26	26	HDP-09R		40,600		
3207 60112045	-HDC12A -45(R)	2.5 ~ 12.0	45	—	48	30	32	HDP-12R		37,360	FDC-12	S-3R
3207 60112060	-60(R)	2.5 ~ 12.0	60	0 ~ 5	33 ~ 44	30	32	HDP-12R	0.5	37,360		
3207 60112075	-75(R)	2.5 ~ 12.0	75	0 ~ 5	33 ~ 59	30	32	HDP-12R	0.6	38,660		
3207 60112090	-90(R)	2.5 ~ 12.0	90	0 ~ 5	33 ~ 69	30	32	HDP-12R	0.7	39,310		
3207 60112105	-105(R)	2.5 ~ 12.0	105	0 ~ 5	33 ~ 69	30	32	HDP-12R	0.7	39,960		
3207 60112120	-120(R)	2.5 ~ 12.0	120	0 ~ 5	33 ~ 69	30	32	HDP-12R	0.8	41,250		
3207 60112135	-135(R)	2.5 ~ 12.0	135	0 ~ 5	33 ~ 69	30	32	HDP-12R		42,550		
3207 60116045	-HDC16A -45(R)	3.5 ~ 16.0	45	—	45	35	36	HDP-16R		38,240	FDC-16	S-4R
3207 60116060	-60(R)	3.5 ~ 16.0	60	0 ~ 6	38 ~ 41	35	36	HDP-16R		38,880		
3207 60116075	-75(R)	3.5 ~ 16.0	75	0 ~ 6	38 ~ 56	35	36	HDP-16R	0.6	38,880		
3207 60116090	-90(R)	3.5 ~ 16.0	90	0 ~ 6	38 ~ 71	35	36	HDP-16R	0.7	40,170		
3207 60116105	-105(R)	3.5 ~ 16.0	105	0 ~ 6	38 ~ 82	35	36	HDP-16R	0.8	41,470		
3207 60116120	-120(R)	3.5 ~ 16.0	120	0 ~ 6	38 ~ 82	35	36	HDP-16R	0.9	42,120		
3207 60116135	-135(R)	3.5 ~ 16.0	135	0 ~ 6	38 ~ 82	35	36	HDP-16R		43,450		
3207 60122045	-HDC22A -45(R)	3.5 ~ 22.0	45	—	52	46	46	HDP-22R		41,200	FDC-22	S-5R
3207 60122060	-60(R)	3.5 ~ 22.0	60	0 ~ 8	47 ~ 49	46	46	HDP-22R		41,880		
3207 60122075	-75(R)	3.5 ~ 22.0	75	0 ~ 8	47 ~ 64	46	46	HDP-22R	0.7	42,760		
3207 60122090	-90(R)	3.5 ~ 22.0	90	0 ~ 8	47 ~ 79	46	46	HDP-22R	0.9	43,740		
3207 60122105	-105(R)	3.5 ~ 22.0	105	0 ~ 8	47 ~ 94	46	46	HDP-22R	1.0	44,600		
3207 60122120	-120(R)	3.5 ~ 22.0	120	0 ~ 8	47 ~ 103	46	46	HDP-22R	0.9	45,360		
3207 60122135	-135(R)	3.5 ~ 22.0	135	—	47 ~ 95	46	46	HDP-22R		46,120		
3207 60307075	WBT -AHO40A -HDC07A -75(R)	0.5 ~ 7.0	75	0 ~ 4	22 ~ 45	20	23	HDP-07R	1.0	41,900	FDC-07	S-0R
3207 60307090	-90(R)	0.5 ~ 7.0	90	0 ~ 4	22 ~ 45	20	23	HDP-07R	1.0	42,550		
3207 60307105	-105(R)	0.5 ~ 7.0	105	0 ~ 4	22 ~ 45	20	23	HDP-07R	1.1	43,840		
3207 60307120	-120(R)	0.5 ~ 7.0	120	0 ~ 4	22 ~ 45	20	23	HDP-07R	1.3	44,490		
3207 60307135	-135(R)	0.5 ~ 7.0	135	0 ~ 4	22 ~ 45	20	23	HDP-07R	1.2	45,140		
3207 60309090	-HDC09A -90(R)	2.5 ~ 9.0	90	0 ~ 4	27 ~ 57	26	26	HDP-09R	1.1	41,900		
3207 60309105	-105(R)	2.5 ~ 9.0	105	0 ~ 4	27 ~ 57	26	26	HDP-09R	1.2	42,550		
3207 60309120	-120(R)	2.5 ~ 9.0	120	0 ~ 4	27 ~ 57	26	26	HDP-09R	1.2	43,200		
3207 60309135	-135(R)	2.5 ~ 9.0	135	0 ~ 4	27 ~ 57	26	26	HDP-09R	1.2	43,840		
3207 60309165	-165(R)	2.5 ~ 9.0	165	0 ~ 4	27 ~ 57	26	26	HDP-09R	1.3	45,140		
3207 60312090	-HDC12A -90(R)	2.5 ~ 12.0	90	0 ~ 5	33 ~ 69	30	32	HDP-12R	1.2	43,840	FDC-12	S-3R
3207 60312105	-105(R)	2.5 ~ 12.0	105	0 ~ 5	33 ~ 69	30	32	HDP-12R	1.3	44,490		
3207 60312120	-120(R)	2.5 ~ 12.0	120	0 ~ 5	33 ~ 69	30	32	HDP-12R	1.4	45,140		
3207 60312135	-135(R)	2.5 ~ 12.0	135	0 ~ 5	33 ~ 69	30	32	HDP-12R	1.4	45,790		
3207 60312165	-165(R)	2.5 ~ 12.0	165	0 ~ 5	33 ~ 69	30	32	HDP-12R	1.6	47,080		
3207 60312195	-195(R)	2.5 ~ 12.0	195	0 ~ 5	33 ~ 69	30	32	HDP-12R	1.7	48,380		
3207 60316090	-HDC16A -90(R)	3.5 ~ 16.0	90	0 ~ 6	38 ~ 75	35	36	HDP-16R	1.2	46,000	FDC-16	S-4R
3207 60316105	-105(R)	3.5 ~ 16.0	105	0 ~ 6	38 ~ 82	35	36	HDP-16R	1.3	46,650		
3207 60316120	-120(R)	3.5 ~ 16.0	120	0 ~ 6	38 ~ 82	35	36	HDP-16R	1.4	47,300		
3207 60316135	-135(R)	3.5 ~ 16.0	135	0 ~ 6	38 ~ 82	35	36	HDP-16R	1.5	47,950		
3207 60316165	-165(R)	3.5 ~ 16.0	165	0 ~ 6	38 ~ 82	35	36	HDP-16R	1.9	49,350		
3207 60316195	-195(R)	3.5 ~ 16.0	195	0 ~ 6	38 ~ 82	35	36	HDP-16R	1.9	50,540		

商品コード Code	型式 Model	d	L	B	L1	D1	D2	キャップ Nut	kg	—	コレット Collet	レンチ Wrench		
3207 60322105	WBT -AHO40A -HDC22A -105(R)	3.5 ~ 22.0	105	0 ~ 8	47 ~ 80	46	46	HDP-22R	1.5	51,510	FDC-22	S-5R		
3207 60322120	-120(R)	3.5 ~ 22.0	120	0 ~ 8	47 ~ 95	46	46	HDP-22R	1.7	52,810				
3207 60322135	-135(R)	3.5 ~ 22.0	135	0 ~ 8	47 ~ 103	46	46	HDP-22R	1.8	53,460				
3207 60322165	-165(R)	3.5 ~ 22.0	165	0 ~ 8	47 ~ 103	46	46	HDP-22R	2.1	54,750				
3207 60322195	-195(R)	3.5 ~ 22.0	195	0 ~ 8	47 ~ 103	46	46	HDP-22R	2.4	55,940				
3207 60507090	WBT -AHO50A -HDC07A -90(R)	0.5 ~ 7.0	90	0 ~ 4	22 ~ 45	20	23	HDP-07R		47,080	FDC-07	S-0R		
3207 60507105	-105(R)	0.5 ~ 7.0	105	0 ~ 4	22 ~ 45	20	23	HDP-07R	2.9	47,730				
3207 60507120	-120(R)	0.5 ~ 7.0	120	0 ~ 4	22 ~ 45	20	23	HDP-07R	2.9	48,380				
3207 60507135	-135(R)	0.5 ~ 7.0	135	0 ~ 4	22 ~ 45	20	23	HDP-07R	3.0	49,030				
3207 60507165	-165(R)	0.5 ~ 7.0	165	0 ~ 4	22 ~ 45	20	23	HDP-07R	3.0	50,970				
3207 60507195	-195(R)	0.5 ~ 7.0	195	0 ~ 4	22 ~ 45	20	23	HDP-07R	3.1	52,270				
3207 60509090	-HDC09A -90(R)	2.5 ~ 9.0	90	0 ~ 4	27 ~ 57	26	26	HDP-09R	2.9	47,080	FDC-09	S-1R		
3207 60509105	-105(R)	2.5 ~ 9.0	105	0 ~ 4	27 ~ 57	26	26	HDP-09R	2.9	47,730				
3207 60509120	-120(R)	2.5 ~ 9.0	120	0 ~ 4	27 ~ 57	26	26	HDP-09R	3.0	48,380				
3207 60509135	-135(R)	2.5 ~ 9.0	135	0 ~ 4	27 ~ 57	26	26	HDP-09R	3.0	49,030				
3207 60509165	-165(R)	2.5 ~ 9.0	165	0 ~ 4	27 ~ 57	26	26	HDP-09R	3.1	50,970				
3207 60509195	-195(R)	2.5 ~ 9.0	195	0 ~ 4	27 ~ 57	26	26	HDP-09R	3.2	52,270				
3207 60509225	-225(R)	2.5 ~ 9.0	225	0 ~ 4	27 ~ 57	26	26	HDP-09R	3.3	53,560				
3207 60509255	-255(R)	2.5 ~ 9.0	255	0 ~ 4	27 ~ 57	26	26	HDP-09R	3.5	54,210				
3207 60512090	-HDC12A -90(R)	2.5 ~ 12.0	90	0 ~ 5	33 ~ 69	30	32	HDP-12R	3.1	49,680			FDC-12	S-3R
3207 60512105	-105(R)	2.5 ~ 12.0	105	0 ~ 5	33 ~ 69	30	32	HDP-12R	3.0	50,320				
3207 60512120	-120(R)	2.5 ~ 12.0	120	0 ~ 5	33 ~ 69	30	32	HDP-12R	3.1	50,970				
3207 60512135	-135(R)	2.5 ~ 12.0	135	0 ~ 5	33 ~ 69	30	32	HDP-12R	3.1	51,620				
3207 60512165	-165(R)	2.5 ~ 12.0	165	0 ~ 5	33 ~ 69	30	32	HDP-12R	3.3	53,560				
3207 60512195	-195(R)	2.5 ~ 12.0	195	0 ~ 5	33 ~ 69	30	32	HDP-12R	3.4	54,860				
3207 60512225	-225(R)	2.5 ~ 12.0	225	0 ~ 5	33 ~ 69	30	32	HDP-12R	3.6	56,160				
3207 60512255	-255(R)	2.5 ~ 12.0	255	0 ~ 5	33 ~ 69	30	32	HDP-12R	3.8	57,450				
3207 60516090	-HDC16A -90(R)	3.5 ~ 16.0	90	0 ~ 6	38 ~ 82	35	36	HDP-16R	3.2	51,300	FDC-16	S-4R		
3207 60516105	-105(R)	3.5 ~ 16.0	105	0 ~ 6	38 ~ 82	35	36	HDP-16R	3.1	51,840				
3207 60516120	-120(R)	3.5 ~ 16.0	120	0 ~ 6	38 ~ 82	35	36	HDP-16R	3.2	52,480				
3207 60516135	-135(R)	3.5 ~ 16.0	135	0 ~ 6	38 ~ 82	35	36	HDP-16R	3.3	53,130				
3207 60516165	-165(R)	3.5 ~ 16.0	165	0 ~ 6	38 ~ 82	35	36	HDP-16R	3.4	55,080				
3207 60516195	-195(R)	3.5 ~ 16.0	195	0 ~ 6	38 ~ 82	35	36	HDP-16R	3.6	56,370				
3207 60516225	-225(R)	3.5 ~ 16.0	225	0 ~ 6	38 ~ 82	35	36	HDP-16R	3.8	57,780				
3207 60516255	-255(R)	3.5 ~ 16.0	255	0 ~ 6	38 ~ 82	35	36	HDP-16R	4.0	58,960				
3207 60522105	-HDC22A -105(R)	3.5 ~ 22.0	105	0 ~ 8	47 ~ 103	46	46	HDP-22R	3.5	56,700			FDC-22	S-5R
3207 60522120	-120(R)	3.5 ~ 22.0	120	0 ~ 8	47 ~ 103	46	46	HDP-22R	3.5	57,340				
3207 60522135	-135(R)	3.5 ~ 22.0	135	0 ~ 8	47 ~ 103	46	46	HDP-22R	3.6	58,640				
3207 60522150	-150(R)	3.5 ~ 22.0	150	0 ~ 8	47 ~ 103	46	46	HDP-22R	3.8	59,940				
3207 60522165	-165(R)	3.5 ~ 22.0	165	0 ~ 8	47 ~ 103	46	46	HDP-22R	4.0	60,480				
3207 60522195	-195(R)	3.5 ~ 22.0	195	0 ~ 8	47 ~ 103	46	46	HDP-22R	4.2	61,880				
3207 60522225	-225(R)	3.5 ~ 22.0	225	0 ~ 8	47 ~ 103	46	46	HDP-22R	4.5	63,180				
3207 60522255	-255(R)	3.5 ~ 22.0	225	0 ~ 8	47 ~ 103	46	46	HDP-22R	4.9	64,470				

- コレット、レンチ、セミドライ加工用プリセットスクリューは別途ご注文下さい。
一部を除き、標準仕様プリセットスクリューは付属しております。※B寸法が「-」となっている型式はプリセットスクリュー非対応です。
 - クーラントコレット (FDC-OH、C、MS) をご使用になる場合の最低挿入長はP. 097を参照下さい。
 - ℓはプリセットスクリューを使用した時の値です。
 - キャップの締め付けトルクに関しては、P. 554を参照ください。
- Collet, wrench, and preset screw for semi-dry processing are sold separately.
A preset screw is included except for some models. * The model with B dimension "-" is not compatible with the preset screw.
 - Refer to P. 097 for minimum tool insertion length in case of using our coolant collets (OH,C or MS).
 - ℓ indicates dimension when using with a preset screw.
 - See P. 554 for standard tightening torque.



ご注文例 Ordering Example

WBT-AHO40A - HDC12A - 90 (R)
 AHOシャंकサイズ 最大コレット内径 突き出し長さ(L) RCキャップ仕様
 AHO Shank size Max. collet I.D. Projection length with RC Nut

BT
AHO・A
HSK-A/E/F/C
HSK-T
C
UTS
ST
専用機
関連機器
プシュ・メントリ
ミリングチャック
Milling Chuck
コレットホルダ
Collet Holder
ゼロホルダ
Zero Holder
ハイドロチャック
Hydraulic Chuck
シリンダチャック
Shrink Fit
タッピングチャック
Tapping Chuck
アーハ類
Ahrs
マルチホウターリント
Multitool holder system
機能付きホルダ
Function Holder



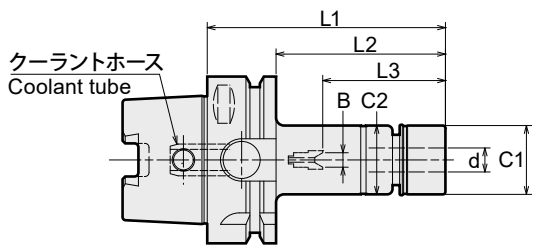
HDC-A-R 高精度コレットホルダ RCキャップ仕様

High-Precision Collet Holder with RC Nut

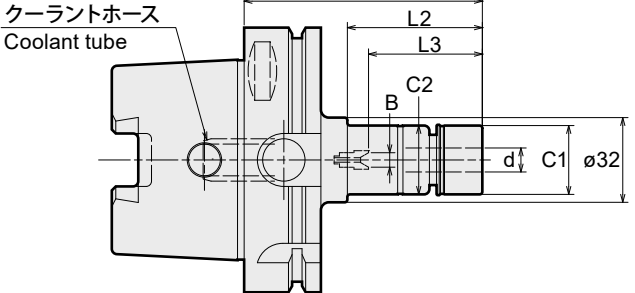


ドリル加工、リーマ加工、仕上エンドミル加工に最適。
Suitable for drilling, reaming and finish endmilling.

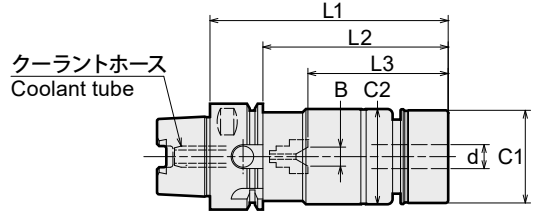
Type1



Type2



Type3

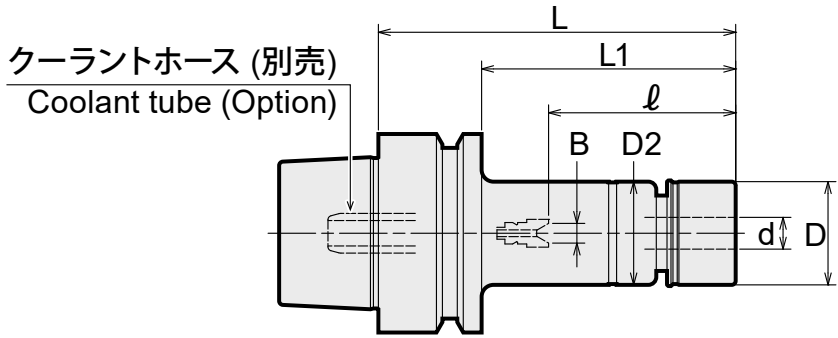


商品コード Code	型式 Model	Type	d	L1	L2	B	L3	C1	C2	キャップ Nut	kg	—	コレット Collet	レンチ Wrench		
5367 13107060	HSK40A -HDC07A - 60(R)	1	0.5~7.0	60	40	0~4	22~27 (22~24)	20	23	HDP-07R	0.4	39,630	FDC-07	S-0R		
5367 13107075	- 75(R)	1	0.5~7.0	75	55	0~4	22~38	20	23	HDP-07R	0.4	40,390				
5367 13107090	- 90(R)	1	0.5~7.0	90	70	0~4	22~49	20	23	HDP-07R	0.4	41,140				
5367 13107120	-120(R)	1	0.5~7.0	120	100	0~4	22~49	20	23	HDP-07R	0.5	41,790				
5367 13107150	-150(R)	1	0.5~7.0	150	130	0~4	22~49	20	23	HDP-07R	0.6	45,030				
5367 13109060	-HDC09A - 60(R)	1	2.5~9.0	60	40	-	40	26	26	HDP-09R	0.4	38,230	FDC-09	S-1R		
5367 13109075	- 75(R)	1	2.5~9.0	75	55	0~4	27~35	26	26	HDP-09R	0.4	38,980				
5367 13109090	- 90(R)	1	2.5~9.0	90	70	0~4	27~46	26	26	HDP-09R	0.5	40,390				
5367 13109120	-120(R)	1	2.5~9.0	120	100	0~4	27~61	26	26	HDP-09R	0.6	41,140				
5367 13109150	-150(R)	1	2.5~9.0	150	130	0~4	27~61	26	26	HDP-09R	0.7	44,380				
5367 1312075	-HDC12A - 75(R)	1	2.5~12.0	75	55	0~5	33~34	30	32	HDP-12R	0.5	41,900	FDC-12	S-3R		
5367 1312090	- 90(R)	1	2.5~12.0	90	70	0~5	33~51	30	32	HDP-12R	0.6	42,550				
5367 1312120	-120(R)	1	2.5~12.0	120	100	0~5	33~74	30	32	HDP-12R	0.7	43,200				
5367 1312150	-150(R)	1	2.5~12.0	150	130	0~5	33~74	30	32	HDP-12R	0.9	46,440				
5367 13116075	-HDC16A - 75(R)	3	3.5~16.0	75	55	0~6	38~40 (37~38)	35	36	HDP-16R	0.5	42,870			FDC-16	S-4R
5367 13116090	- 90(R)	3	3.5~16.0	90	70	0~6	38~54 (38~51)	35	36	HDP-16R	0.6	43,520				
5367 13116120	-120(R)	3	3.5~16.0	120	100	0~6	38~72	35	36	HDP-16R	0.8	45,570				
5367 13116150	-150(R)	3	3.5~16.0	150	130	0~6	38~86	35	36	HDP-16R	1.0	49,030				
5367 13122090	-HDC22A - 90(R)	3	3.5~22.0	90	70	-	65	46	46	HDP-22R	0.7	48,160	FDC-22	S-5R		
5367 13122120	-120(R)	3	3.5~22.0	120	100	0~8	47~73	46	46	HDP-22R	1.0	49,140				
5367 13122150	-150(R)	3	3.5~22.0	150	130	0~8	47~103	46	46	HDP-22R	1.4	53,890				
5367 14107075	HSK50A -HDC07A - 75(R)	1	0.5~7.0	75	49	0~4	22~32	20	23	HDP-07R	0.6	43,740			FDC-07	S-0R
5367 14107090	- 90(R)	1	0.5~7.0	90	64	0~4	22~45	20	23	HDP-07R	0.6	44,280				
5367 14107120	-120(R)	1	0.5~7.0	120	94	0~4	22~45	20	23	HDP-07R	0.7	44,820				
5367 14109075	-HDC09A - 75(R)	1	2.5~9.0	75	49	0~4	27~31	26	26	HDP-09R	0.6	42,660				
5367 14109090	- 90(R)	1	2.5~9.0	90	64	0~4	27~47	26	26	HDP-09R	0.6	43,740				
5367 14109120	-120(R)	1	2.5~9.0	120	94	0~4	27~61	26	26	HDP-09R	0.8	44,280	FDC-09	S-1R		
5367 14112090	-HDC12A - 90(R)	1	2.5~12.0	90	64	0~5	33~42	30	32	HDP-12R	0.7	45,360				
5367 14112120	-120(R)	1	2.5~12.0	120	94	0~5	33~71	30	32	HDP-12R	0.9	46,440				
5367 14112150	-150(R)	1	2.5~12.0	150	124	0~5	33~74	30	32	HDP-12R	1.1	48,600				
5367 14116090	-HDC16A - 90(R)	1	3.5~16.0	90	64	0~6	38~50 (38~47)	35	36	HDP-16R	0.8	50,220			FDC-16	S-4R
5367 14116120	-120(R)	1	3.5~16.0	120	94	0~6	38~65	35	36	HDP-16R	1.0	51,300				
5367 14116150	-150(R)	1	3.5~16.0	150	124	0~6	38~86	35	36	HDP-16R	1.2	52,380				
5367 14122090	-HDC22A - 90(R)	3	3.5~22.0	90	64	-	60	46	46	HDP-22R	0.9	52,920	FDC-22	S-5R		
5367 14122120	-120(R)	3	3.5~22.0	120	94	0~8	47~63	46	46	HDP-22R	1.2	54,000				
5367 14122150	-150(R)	3	3.5~22.0	150	124	0~8	47~93	46	46	HDP-22R	1.5	56,700				

HDC-A-R 高精度コレットホルダ RCキャップ仕様

High-Precision Collet Holder with RC Nut

ドリル加工、リーマ加工、仕上エンドミル加工に最適。
Suitable for drilling, reaming and finish endmilling.



商品コード Code	型式 Model	※	d	L	L1	B	ℓ	D	D2	キャップ Nut	kg	—	フセット スクリュー Preset Screw	コレット Collet	スパナ Spanner
5367 51107040	HSK25E -HDC07A -40(R)		0.5 ~ 7.0	40	30	—	26	20	23	HDP-07R	0.1	40,170	—		
5367 51107060	-60(R)		0.5 ~ 7.0	60	50	0 ~ 4	22 ~ 27	20	23	HDP-07R		40,390	HDS-07	FDC-07	S-0R
5367 51109045	-HDC09A -45(R)		2.5 ~ 9.0	45	35	—	30	26	26	HDP-09R	0.1	41,040	—	FDC-09	S-1R
5367 51109060	-60(R)		2.5 ~ 9.0	60	50	0 ~ 4	27 ~ 32	26	26	HDP-09R	0.1	41,470	HDS-09		
5367 52107045	HSK32E -HDC07A -45(R)		0.5 ~ 7.0	45	25	—	28	20	23	HDP-07R	0.2	40,170	—	FDC-07	S-0R
5367 52107060	-60(R)		0.5 ~ 7.0	60	40	0 ~ 4	22 ~ 25	20	23	HDP-07R	0.2	40,390	HDS-07		
5367 52109050	-HDC09A -50(R)		2.5 ~ 9.0	50	30	—	32	26	26	HDP-09R	0.2	41,040	—	FDC-09	S-1R
5367 52109060	-60(R)		2.5 ~ 9.0	60	40	0 ~ 4	27 ~ 29	26	26	HDP-09R	0.2	41,470	HDS-09		
5367 52112060	-HDC12A -60(R)		2.5 ~ 12.0	60	40	—	41	30	32	HDP-12R	0.2	41,900	—	FDC-12	S-3R
5367 52112075	-75(R)		2.5 ~ 12.0	75	55	0 ~ 5	33 ~ 43	30	32	HDP-12R	0.3	41,900	HDS-12		
5367 53107045	HSK40E -HDC07A -45(R)		0.5 ~ 7.0	45	25	—	26	20	23	HDP-07R	0.3	40,170	—		
5367 53107060	-60(R)		0.5 ~ 7.0	60	40	0 ~ 4	22 ~ 27	20	23	HDP-07R	0.3	40,390	HDS-07		
5367 53107075	-75(R)		0.5 ~ 7.0	75	55	0 ~ 4	22 ~ 38	20	23	HDP-07R	0.3	40,390	HDS-07	FDC-07	S-0R
5367 53107090	-90(R)		0.5 ~ 7.0	90	70	0 ~ 4	22 ~ 49	20	23	HDP-07R	0.4	41,140	HDS-07		
5367 53107120	-120(R)		0.5 ~ 7.0	120	100	0 ~ 4	22 ~ 49	20	23	HDP-07R		41,790	HDS-07		
5367 53109045	-HDC09A -45(R)	※	2.5 ~ 9.0	45	25	—	30	26	26	HDP-09R	0.3	38,010	—		
5367 53109060	-60(R)		2.5 ~ 9.0	60	40	—	40	26	26	HDP-09R		38,230	—		
5367 53109075	-75(R)		2.5 ~ 9.0	75	55	0 ~ 4	27 ~ 35	26	26	HDP-09R	0.4	38,980	HDS-09	FDC-09	S-1R
5367 53109090	-90(R)		2.5 ~ 9.0	90	70	0 ~ 4	27 ~ 46	26	26	HDP-09R	0.4	40,390	HDS-09		
5367 53109120	-120(R)		2.5 ~ 9.0	120	100	0 ~ 4	27 ~ 61	26	26	HDP-09R	0.5	41,140	HDS-09		
5367 53112060	-HDC12A -60(R)		2.5 ~ 12.0	60	40	—	39	30	32	HDP-12R	0.4	41,900	—		
5367 53112075	-75(R)		2.5 ~ 12.0	75	55	0 ~ 5	33 ~ 34	30	32	HDP-12R	0.4	41,900	HDS-12		
5367 53112090	-90(R)		2.5 ~ 12.0	90	70	0 ~ 5	33 ~ 51	30	32	HDP-12R	0.5	42,550	HDS-12	FDC-12	S-3R
5367 53112120	-120(R)		2.5 ~ 12.0	120	100	0 ~ 5	33 ~ 74	30	32	HDP-12R	0.7	43,200	HDS-12		
5367 53112150	-150(R)		2.5 ~ 12.0	150	130	0 ~ 5	33 ~ 74	30	32	HDP-12R	0.8	46,440	HDS-12		
5367 53116060	-HDC16A -60(R)		3.5 ~ 16.0	60	40	—	38	35	36	HDP-16R	0.4	42,870	—		
5367 53116075	-75(R)		3.5 ~ 16.0	75	55	0 ~ 6	38 ~ 40	35	36	HDP-16R		42,870	HDS-16		
5367 53116090	-90(R)		3.5 ~ 16.0	90	70	0 ~ 6	38 ~ 54	35	36	HDP-16R	0.5	43,520	HDS-16	FDC-16	S-4R
5367 53116120	-120(R)		3.5 ~ 16.0	120	100	0 ~ 6	38 ~ 72	35	36	HDP-16R	0.7	45,570	HDS-16		
5367 53116150	-150(R)		3.5 ~ 16.0	150	130	0 ~ 6	38 ~ 86	35	36	HDP-16R		49,030	HDS-16		

商品コード Code	型式 Model	※	d	L	L1	B	ℓ	D	D2	キャップ Nut	kg	—	プリセット スクリュー Preset Screw	コレット Collet	スパナ Spanner
5367 54107045	HSK50E -HDC07A	-45(R)	0.5~7.0	45	19	—	23	20	23	HDP-07R		43,520	—		
5367 54107060		-60(R)	0.5~7.0	60	34	0~4	22~23	20	23	HDP-07R		43,740	HDS-07		
5367 54107075		-75(R)	0.5~7.0	75	49	0~4	22~32	20	23	HDP-07R		43,740	HDS-07	FDC-07	S-0R
5367 54107090		-90(R)	0.5~7.0	90	64	0~4	22~45	20	23	HDP-07R		44,280	HDS-07		
5367 54107120		-120(R)	0.5~7.0	120	94	0~4	22~45	20	23	HDP-07R	0.7	44,820	HDS-07		
5367 54109060	-HDC09A	-60(R)	2.5~9.0	60	34	—	37	26	26	HDP-09R		42,660	—		
5367 54109075		-75(R)	2.5~9.0	75	49	0~4	27~31	26	26	HDP-09R		42,660	HDS-09		
5367 54109090		-90(R)	2.5~9.0	90	64	0~4	27~47	26	26	HDP-09R		43,740	HDS-09	FDC-09	S-1R
5367 54109120		-120(R)	2.5~9.0	120	94	0~4	27~61	26	26	HDP-09R		44,280	HDS-09		
5367 54112060	-HDC12A	-60(R)	2.5~12.0	60	34	—	34	30	32	HDP-12R		44,710	—		
5367 54112075		-75(R)	2.5~12.0	75	49	0~5	33~36	30	32	HDP-12R	0.6	44,710	HDS-12		
5367 54112090		-90(R)	2.5~12.0	90	64	0~5	33~42	30	32	HDP-12R	0.7	45,360	HDS-12	FDC-12	S-3R
5367 54112120		-120(R)	2.5~12.0	120	94	0~5	33~71	30	32	HDP-12R		46,440	HDS-12		
5367 54112150		-150(R)	2.5~12.0	150	124	0~5	33~74	30	32	HDP-12R		48,600	HDS-12		
5367 54116060	-HDC16A	-60(R)	3.5~16.0	60	34	—	40	35	36	HDP-16R	0.6	49,570	—		
5367 54116075		-75(R)	3.5~16.0	75	49	—	50	35	36	HDP-16R	0.6	49,570	—		
5367 54116090		-90(R)	3.5~16.0	90	64	0~6	38~50	35	36	HDP-16R	0.8	50,220	HDS-16	FDC-16	S-4R
5367 54116120		-120(R)	3.5~16.0	120	94	0~6	38~65	35	36	HDP-16R	0.9	51,300	HDS-16		
5367 54116150		-150(R)	3.5~16.0	150	124	0~6	38~86	35	36	HDP-16R		52,380	HDS-16		
5367 54122075	-HDC22A	-75(R)	3.5~22.0	75	49	—	49	46	46	HDP-22R		52,270	—		
5367 54122090		-90(R)	3.5~22.0	90	64	—	60	46	46	HDP-22R	0.9	52,920	—		
5367 54122120		-120(R)	3.5~22.0	120	94	0~8	47~63	46	46	HDP-22R	1.2	54,000	HDS-22	FDC-22	S-5R
5367 54122150		-150(R)	3.5~22.0	150	124	0~8	47~93	46	46	HDP-22R	1.5	56,700	HDS-22		

1. コレット、スパナ、六角穴付プリセットスクリュー、セミドライ加工用プリセットスクリューは別途ご注文下さい。
一部を除き、標準仕様プリセットスクリューは付属しております。
※ B寸法が「—」となっている型式はプリセットスクリュー非対応です。

2. L3 はプリセットスクリューを使用した時の値です。
3. キャップの締め付けトルクに関しては、P. 554 を参照ください。
4. ※のあるホルダにはクーラントホースは取り付けできません。

1. Collet, spanner, hexagon head preset screw, preset screw for semi-dry processing are sold separately.
A preset screw is included except for some models.
* The model with B dimension "—" is not compatible with the preset screw.
2. "L3" indicates dimension when using with a preset screw.
3. See P. 554 for standard tightening torque.
4. Tools marked with ※ cannot have coolant hoses installed.

FDC コレット FDC Collet P. 092	スパナ Spanner P. 098	プリセットスクリュー Preset screw P. 100
		

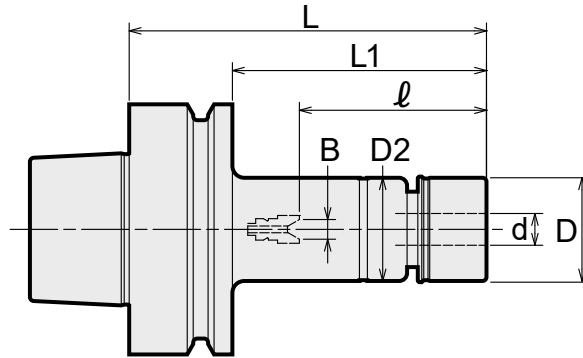
ご注文例 Ordering Example

HSK50E - HDC12A - 60 - (R)
 シャンクサイズ 最大コレット内径 突き出し長さ(L) RCキャップ仕様
 Shank size Max. collet I.D. Projection length with RC Nut

BT
AHO-A
HSK-A/E/F/C
HSK-T
C
UTS
ST
専用機
関連機器
プシュ・メントリ
ミリングチャック
コレットホルダ
RCゼロホルダ
Zero Holder
ハイドロチャック
Hydraulic Chuck
シリンカチャック
Shrink Fit
タッピングチャック
Tapping Chuck
アーバ類
Arbors
マルチホアパーリング
Multibore tool system
機能付きホルダ
Function Holder
HSK-E
HSK-F
HSK-C
シャンク規格
Tool Shank Dimensions

HDC・A-R 高精度コレットホルダ RCキャップ仕様 High-Precision Collet Holder with RC Nut

ドリル加工、リーマ加工、仕上エンドミル加工に最適。
Suitable for drilling, reaming and finish endmilling.



商品コード Code	型式 Model	d	L	L1	B	l	D	D2	キャップ Nut	kg	—	プリセット スクリュー Preset Screw	コレット Collet	スパナ Spanner
5367 65107075	HSK63F-HDC07A - 75(R)	0.5 ~ 7.0	75	49	0 ~ 4	22 ~ 30	20	23	HDP-07R	0.8	50,970	HDS-07	FDC-07	S-0R
5367 65107090	- 90(R)	0.5 ~ 7.0	90	64	0 ~ 4	22 ~ 45	20	23	HDP-07R	0.8	52,160	HDS-07		
5367 65107105	-105(R)	0.5 ~ 7.0	105	79	0 ~ 4	22 ~ 45	20	23	HDP-07R	0.8	53,350	HDS-07		
5367 65107135	-135(R)	0.5 ~ 7.0	135	109	0 ~ 4	22 ~ 45	20	23	HDP-07R	0.9	54,540	HDS-07		
5367 65109075	-HDC09A - 75(R)	2.5 ~ 9.0	75	49	0 ~ 4	27 ~ 36 (27 ~ 33)	26	26	HDP-09R	0.8	50,970	HDS-09	FDC-09	S-1R
5367 65109090	- 90(R)	2.5 ~ 9.0	90	64	0 ~ 4	27 ~ 45	26	26	HDP-09R	0.8	52,160	HDS-09		
5367 65109105	-105(R)	2.5 ~ 9.0	105	79	0 ~ 4	27 ~ 57	26	26	HDP-09R	0.9	53,350	HDS-09		
5367 65109135	-135(R)	2.5 ~ 9.0	135	109	0 ~ 4	27 ~ 57	26	26	HDP-09R	1	54,540	HDS-09		
5367 65109165	-165(R)	2.5 ~ 9.0	165	139	0 ~ 4	27 ~ 57	26	26	HDP-09R		56,370	HDS-09		
5367 65112075	-HDC12A - 75(R)	2.5 ~ 12.0	75	49	—	48	30	32	HDP-12R	0.8	52,160	—	FDC-12	S-3R
5367 65112090	- 90(R)	2.5 ~ 12.0	90	64	0 ~ 5	33 ~ 40	30	32	HDP-12R	0.9	53,350	HDS-12		
5367 65112105	-105(R)	2.5 ~ 12.0	105	79	0 ~ 5	33 ~ 55	30	32	HDP-12R	1	54,540	HDS-12		
5367 65112135	-135(R)	2.5 ~ 12.0	135	109	0 ~ 5	33 ~ 69	30	32	HDP-12R	1.2	55,720	HDS-12		
5367 65112165	-165(R)	2.5 ~ 12.0	165	139	0 ~ 5	33 ~ 69	30	32	HDP-12R	1.3	57,560	HDS-12		
5367 65116075	-HDC16A - 75(R)	3.5 ~ 16.0	75	49	—	47	35	36	HDP-16R	0.9	55,720	—	FDC-16	S-4R
5367 65116090	- 90(R)	3.5 ~ 16.0	90	64	0 ~ 6	38 ~ 49 (38 ~ 46)	35	36	HDP-16R	1	56,910	HDS-16		
5367 65116105	-105(R)	3.5 ~ 16.0	105	79	0 ~ 6	38 ~ 52	35	36	HDP-16R		58,100	HDS-16		
5367 65122075	-HDC22A - 75(R)	3.5 ~ 22.0	75	49	—	50	46	46	HDP-22R	1	61,660	—	FDC-22	S-5R
5367 65122090	- 90(R)	3.5 ~ 22.0	90	64	—	60	46	46	HDP-22R	1.1	62,850	HDS-22		
5367 65122105	-105(R)	3.5 ~ 22.0	105	79	0 ~ 8	47 ~ 62 (47 ~ 59)	46	46	HDP-22R	1.3	64,040	HDS-22		

- コレット、スパナ、六角穴付プリセットスクリュー、セミドライ加工用プリセットスクリューは別途ご注文下さい。
一部を除き、標準仕様プリセットスクリューは付属しております。
※ B寸法が「—」となっている型式はプリセットスクリュー非対応です。
- ℓはプリセットスクリューを使用した時の値です。()の値は別売の六角穴付きプリセットスクリューを使用した場合の値です。
- キャップの締め付けトルクに関しては、P. 554を参照ください。

- Collet, spanner, hexagon head preset screw, preset screw for semi-dry processing are sold separately.
A preset screw is included except for some models.
* The model with B dimension "—" is not compatible with the preset screw.
- "ℓ" indicates dimension when using with a preset screw.
The value within () indicates the value when using a preset screw with a hex hole (sold separately).
- See P. 554 for standard tightening torque.

FDC コレット FDC Collet P. 092 	スパナ Spanner P. 098 	プリセットスクリュー Preset screw P. 100 
--------------------------------------------------------------------------------------------------------------------------------	------------------------------------------------------------------------------------------------------------------------	------------------------------------------------------------------------------------------------------------------------------------

ご注文例 Ordering Example

HSK63F - HDC12A - 105 - (R)
 シャンクサイズ Shank size 最大コレット内径 Max. collet I.D. 突き出し長さ(L) Projection length RCキャップ仕様 with RC Nut

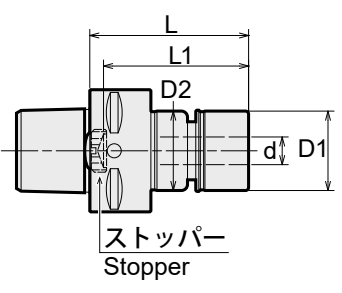
HDC・A-R

高精度コレットホルダ RCキャップ仕様
High-Precision Collet Holder with RC Nut

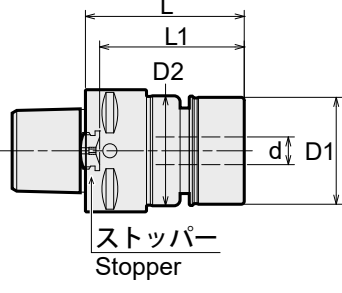


ドリル加工、リーマ加工、仕上エンドミル加工に最適。
Suitable for drilling, reaming and finish endmilling.

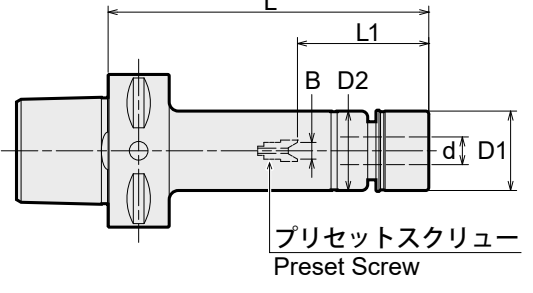
Type1



Type2



Type3



ストッパーには底当てせず、刃物を浮かせた状態でクランプしてください。
Do not insert the cutting tool all the way to the stopper when clamping and keep a small space between the cutting tool and the stopper.

商品コード Code	型式 Model	Type	d	L	L1	D	D2	キャップ Nut	kg	—	コレット Collet	レンチ Wrench
6707 00307035	C3 -HDC07A -35(R)	1	0.5~7.0	35	24	20	23	HDP-07R	0.2	32,000	FDC-07	S-0R
6707 00307045	-45(R)	1	0.5~7.0	45	34	20	23	HDP-07R	0.2	32,500	FDC-07	S-0R
6707 00309035	-HDC09A -35(R)	*2	2.5~9.0	35	29	26	26	HDP-09R	0.2	32,000	FDC-09	S-1R
6707 00309045	-45(R)	1	2.5~9.0	45	34	26	26	HDP-09R	0.2	33,000	FDC-09	S-1R
6707 00312036	-HDC12A -36(R)	*2	2.5~12.0	36	31	30	32	HDP-12R	0.2	33,000	FDC-12	S-3R
6707 00312045	-45(R)	*2	2.5~12.0	45	37	30	32	HDP-12R	0.3	33,500	FDC-12	S-3R
6707 00316045	-HDC16A -45(R)	*2	3.5~16.0	45	37	35	36	HDP-16R	0.3	34,000	FDC-16	S-4R
6707 00407035	C4 -HDC07A -35(R)	*1	0.5~7.0	35	24	20	23	HDP-07R	0.3	33,000	FDC-07	S-0R
6707 00407045	-45(R)	1	0.5~7.0	45	34	20	23	HDP-07R	0.4	33,500	FDC-07	S-0R
6707 00407052	-52(R)	3	0.5~7.0	52	22~29	20	23	HDP-07R	0.4	33,700	FDC-07	S-0R
6707 00407070	-70(R)	3	0.5~7.0	70	22~45	20	23	HDP-07R	0.4	33,800	FDC-07	S-0R
6707 00409035	-HDC09A -35(R)	*1	2.5~9.0	35	24	26	26	HDP-09R	0.3	33,500	FDC-09	S-1R
6707 00409045	-45(R)	1	2.5~9.0	45	34	26	26	HDP-09R	0.4	33,700	FDC-09	S-1R
6707 00409052	-52(R)	1	2.5~9.0	52	41	26	26	HDP-09R	0.4	33,800	FDC-09	S-1R
6707 00409070	-70(R)	3	2.5~9.0	70	27~45	26	26	HDP-09R	0.5	33,900	FDC-09	S-1R
6707 00412035	-HDC12A -35(R)	*1 *2	2.5~12.0	35	31	30	32	HDP-12R	0.3	34,000	FDC-12	S-3R
6707 00412045	-45(R)	*2	2.5~12.0	45	38	30	32	HDP-12R	0.4	34,200	FDC-12	S-3R
6707 00412052	-52(R)	1	2.5~12.0	52	40	30	32	HDP-12R	0.4	34,500	FDC-12	S-3R
6707 00412070	-70(R)	3	2.5~12.0	70	33~45	30	32	HDP-12R	0.5	34,500	FDC-12	S-3R
6707 00416038	-HDC16A -38(R)	*1 *2	3.5~16.0	38	36	35	36	HDP-16R	0.3	35,000	FDC-16	S-4R
6707 00416052	-52(R)	*2	3.5~16.0	52	44	35	36	HDP-16R	0.4	35,600	FDC-16	S-4R
6707 00422054	-HDC22A -54(R)	*2	3.5~22.0	54	47	46	46	HDP-22R	0.5	36,000	FDC-22	S-5R

商品コード Code	型式 Model	Type	d	L	L1	D	D2	キャップ Nut	kg	—	コレット Collet	レンチ Wrench
6707 00507060	C5 -HDC07A -60(R)	1	0.5~7.0	60	47	20	23	HDP-07R	0.6	35,500	FDC-07	S-0R
6707 00507075	-75(R)	3	0.5~7.0	75	22~37	20	23	HDP-07R	0.6	36,000		
6707 00507105	-105(R)	3	0.5~7.0	105	22~45	20	23	HDP-07R	0.7	36,500		
6707 00507135	-135(R)	3	0.5~7.0	135	22~45	20	23	HDP-07R	0.8	37,000		
6707 00509060	-HDC09A -60(R)	1	2.5~9.0	60	47	26	26	HDP-09R	0.6	36,000	FDC-09	S-1R
6707 00509075	-75(R)	3	2.5~9.0	75	27~37	26	26	HDP-09R	0.7	36,500		
6707 00509105	-105(R)	3	2.5~9.0	105	27~57	26	26	HDP-09R	0.8	37,000		
6707 00509135	-135(R)	3	2.5~9.0	135	27~57	26	26	HDP-09R	0.9	37,500		
6707 00512060	-HDC12A -60(R)	1	2.5~12.0	60	43	30	32	HDP-12R	0.6	36,500	FDC-12	S-3R
6707 00512075	-75(R)	1	2.5~12.0	75	58	30	32	HDP-12R	0.7	37,000		
6707 00512105	-105(R)	3	2.5~12.0	105	33~69	30	32	HDP-12R	0.9	37,500		
6707 00512135	-135(R)	3	2.5~12.0	135	33~69	30	32	HDP-12R	1.0	38,000		
6707 00516060	-HDC16A -60(R)	1	3.5~16.0	60	38	35	36	HDP-16R	0.7	37,000	FDC-16	S-4R
6707 00516075	-75(R)	1	3.5~16.0	75	53	35	36	HDP-16R	0.8	37,500		
6707 00516105	-105(R)	3	3.5~16.0	105	38~73	35	36	HDP-16R	1.0	38,000		
6707 00516135	-135(R)	3	3.5~16.0	135	38~82	35	36	HDP-16R	1.2	38,500		
6707 00516150	-150(R)	3	3.5~16.0	150	38~82	35	36	HDP-16R	1.3	39,000		
6707 00522075	-HDC22A -75(R)	2	3.5~22.0	75	57	46	46	HDP-22R	0.9	38,000	FDC-22	S-5R
6707 00522105	-105(R)	3	3.5~22.0	105	47~68	46	46	HDP-22R	1.2	38,500		
6707 00522135	-135(R)	3	3.5~22.0	135	47~98	46	46	HDP-22R	1.5	39,000		
6707 00522150	-150(R)	3	3.5~22.0	150	47~103	46	46	HDP-22R	1.7	39,500		
6707 00607060	C6 -HDC07A -60(R)	1	0.5~7.0	60	45	20	23	HDP-07R	0.9	35,500	FDC-07	S-0R
6707 00607075	-75(R)	3	0.5~7.0	75	22~37	20	23	HDP-07R	1.0	36,000		
6707 00607105	-105(R)	3	0.5~7.0	105	22~45	20	23	HDP-07R	1.1	36,500		
6707 00607135	-135(R)	3	0.5~7.0	135	22~45	20	23	HDP-07R	1.2	37,000		
6707 00609060	-HDC09A -60(R)	1	2.5~9.0	60	45	26	26	HDP-09R	1.0	36,000	FDC-09	S-1R
6707 00609075	-75(R)	3	2.5~9.0	75	27~37	26	26	HDP-09R	1.0	36,500		
6707 00609105	-105(R)	3	2.5~9.0	105	27~57	26	26	HDP-09R	1.1	37,000		
6707 00609135	-135(R)	3	2.5~9.0	135	27~57	26	26	HDP-09R	1.2	37,500		
6707 00612060	-HDC12A -60(R)	1	2.5~12.0	60	45	30	32	HDP-12R	1.0	36,500	FDC-12	S-3R
6707 00612075	-75(R)	1	2.5~12.0	75	60	30	32	HDP-12R	1.1	37,000		
6707 00612105	-105(R)	3	2.5~12.0	105	33~64	30	32	HDP-12R	1.2	37,500		
6707 00612135	-135(R)	3	2.5~12.0	135	33~69	30	32	HDP-12R	1.4	38,000		
6707 00616060	-HDC16A -60(R)	1	3.5~16.0	60	41	35	36	HDP-16R	1.0	37,000	FDC-16	S-4R
6707 00616075	-75(R)	1	3.5~16.0	75	56	35	36	HDP-16R	1.1	37,500		
6707 00616105	-105(R)	3	3.5~16.0	105	38~65	35	36	HDP-16R	1.3	38,000		
6707 00616135	-135(R)	3	3.5~16.0	135	38~82	35	36	HDP-16R	1.5	38,500		
6707 00616150	-150(R)	3	3.5~16.0	150	38~82	35	36	HDP-16R	1.6	39,000		
6707 00622075	-HDC22A -75(R)	2	3.5~22.0	75	56	46	46	HDP-22R	1.3	38,000	FDC-22	S-5R
6707 00622105	-105(R)	3	3.5~22.0	105	47~68	46	46	HDP-22R	1.6	38,500		
6707 00622135	-135(R)	3	3.5~22.0	135	47~98	46	46	HDP-22R	1.9	39,000		
6707 00622150	-150(R)	3	3.5~22.0	150	47~103	46	46	HDP-22R	2.0	39,500		

- コレット、レンチは別途ご注文下さい。
 - Type 3のホルダについて：
標準仕様プリセットスクリューが付属しています。六角穴付プリセットスクリュー、セミドライ加工用プリセットスクリューは別途ご注文下さい。
L1寸法はプリセットスクリューを使用した時の値です。
 - *1のホルダは自動工具交換(ATC)に対応していません。
 - *2のホルダはセグメントクランプ専用です。引きネジ方式のクランプには対応していません。
 - クーラントコレット(FDC-OH、C、MS)とタング付刃具併用時の最低挿入長はP. 097を参照下さい。
 - キャップの締め付けトルクに関しては、P. 554を参照ください。
- Collet, wrench are sold separately.
 - About type3 holder :
Standard preset screw is included. Hexagon head preset screw, preset screw for semi-dry processing are sold separately.
L1 indicates dimension when using with a preset screw.
 - *1 Not compatible with automatic tool change (ATC).
 - *2 For use with segment clamp only. Not compatible with draw-bolt clamping systems.
 - Refer to P. 097 for minimum tool insertion length in case of using our coolant collets (OH,C or MS).
 - Refer to P. 554 for standard tightening torque.

ご注文例 Ordering Example

C3 - HDC07A - 35 (R)

シャンクサイズ 最大コレット内径 突き出し長さ(L) RCキャップ仕様
Shank size Max. collet I.D. Projection length with RC Nut

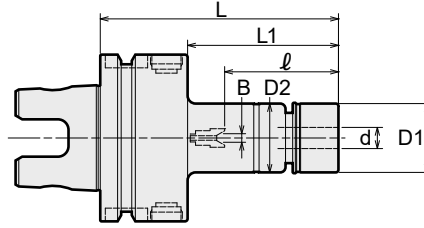
コレット Collet P. 092	レンチ Wrench P. 098	プリセットスクリュー Preset screw P. 100
		

HDC・A-R 高精度コレットホルダ RCキャップ仕様

High-Precision Collet Holder with RC Nut



ドリル加工、リーマ加工、仕上エンドミル加工に最適。
Suitable for drilling, reaming and finish endmilling.



商品コード Code	型式 Model	d	L	L1	B	ℓ	D1	D2	キャップ Nut	kg	—	コレット Collet	レンチ Wrench
1267 11107075	UTS5040 -HDC07A - 75-H(R)	0.5 ~ 7.0	75	45	0 ~ 4	22 ~ 38	20	23	HDP-07R	0.6	51,580		
1267 11107090	- 90-H(R)	0.5 ~ 7.0	90	60	0 ~ 4	22 ~ 45	20	23	HDP-07R	0.6	52,250	FDC-07	S-0R
1267 11107120	-120-H(R)	0.5 ~ 7.0	120	90	0 ~ 4	22 ~ 45	20	23	HDP-07R	0.7	52,810		
1267 11109075	-HDC09A - 75-H(R)	2.5 ~ 9.0	75	45	0 ~ 4	27 ~ 31	26	26	HDP-09R	0.7	50,250		
1267 11109090	- 90-H(R)	2.5 ~ 9.0	90	60	0 ~ 4	27 ~ 47	26	26	HDP-09R	0.7	51,580	FDC-09	S-1R
1267 11109120	-120-H(R)	2.5 ~ 9.0	120	90	0 ~ 4	27 ~ 61	26	26	HDP-09R	0.8	52,250		
1267 11112090	-HDC12A - 90-H(R)	2.5 ~ 12.0	90	60	0 ~ 5	33 ~ 42	30	32	HDP-12R	0.8	53,470		
1267 11112120	-120-H(R)	2.5 ~ 12.0	120	90	0 ~ 5	33 ~ 69	30	32	HDP-12R	0.9	54,810	FDC-12	S-3R
1267 11112150	-150-H(R)	2.5 ~ 12.0	150	120	0 ~ 5	33 ~ 71	30	32	HDP-12R	1.1	57,360		
1267 11116090	-HDC16A - 90-H(R)	3.5 ~ 16.0	90	60	0 ~ 6	38 ~ 50	35	36	HDP-16R	0.8	59,250		
1267 11116120	-120-H(R)	3.5 ~ 16.0	120	90	0 ~ 6	38 ~ 65	35	36	HDP-16R	1.0	60,590	FDC-16	S-4R
1267 11116150	-150-H(R)	3.5 ~ 16.0	150	120	0 ~ 6	38 ~ 82	35	36	HDP-16R	1.2	61,810		
1267 11122090	-HDC22A - 90-H(R)	3.5 ~ 22.0	90	60	—	60	46	46	HDP-22R	0.9	62,480		
1267 11122120	-120-H(R)	3.5 ~ 22.0	120	90	0 ~ 8	47 ~ 63	46	46	HDP-22R	1.2	63,700	FDC-22	S-5R
1267 11122150	-150-H(R)	3.5 ~ 22.0	150	120	0 ~ 8	47 ~ 93	46	46	HDP-22R	1.5	66,930		
1267 1 ※ 207075	UTS6350 -HDC07A - 75(R)	0.5 ~ 7.0	75	42	0 ~ 4	22 ~ 34	20	23	HDP-07R	1.0	54,810		
1267 1 ※ 207090	- 90(R)	0.5 ~ 7.0	90	57	0 ~ 4	22 ~ 45	20	23	HDP-07R	1.0	56,140	FDC-07	S-0R
1267 1 ※ 207120	-120(R)	0.5 ~ 7.0	120	87	0 ~ 4	22 ~ 45	20	23	HDP-07R	1.0	57,360		
1267 1 ※ 209075	-HDC09A - 75(R)	2.5 ~ 9.0	75	42	0 ~ 4	27 ~ 34	26	26	HDP-09R	1.0	54,810		
1267 1 ※ 209090	- 90(R)	2.5 ~ 9.0	90	57	0 ~ 4	27 ~ 42	26	26	HDP-09R	1.1	56,140	FDC-09	S-1R
1267 1 ※ 209120	-120(R)	2.5 ~ 9.0	120	87	0 ~ 4	27 ~ 57	26	26	HDP-09R	1.2	57,360		
1267 1 ※ 212090	-HDC12A - 90(R)	2.5 ~ 12.0	90	57	0 ~ 5	33 ~ 47	30	32	HDP-12R	1.1	57,360		
1267 1 ※ 212120	-120(R)	2.5 ~ 12.0	120	87	0 ~ 5	33 ~ 69	30	32	HDP-12R	1.3	58,590	FDC-12	S-3R
1267 1 ※ 212150	-150(R)	2.5 ~ 12.0	150	117	0 ~ 5	33 ~ 69	30	32	HDP-12R	1.4	59,920		
1267 1 ※ 216090	-HDC16A - 90(R)	3.5 ~ 16.0	90	57	0 ~ 6	38 ~ 48	35	36	HDP-16R	1.2	61,140		
1267 1 ※ 216120	-120(R)	3.5 ~ 16.0	120	87	0 ~ 6	38 ~ 62	35	36	HDP-16R	1.4	62,480	FDC-16	S-4R
1267 1 ※ 216150	-150(R)	3.5 ~ 16.0	150	117	0 ~ 6	38 ~ 62	35	36	HDP-16R	1.5	63,810		
1267 1 ※ 222090	-HDC22A - 90(R)	3.5 ~ 22.0	90	57	—	63	46	46	HDP-22R	1.3	67,590		
1267 1 ※ 222120	-120(R)	3.5 ~ 22.0	120	87	0 ~ 8	47 ~ 63	46	46	HDP-22R	1.6	68,820	FDC-22	S-5R
1267 1 ※ 222150	-150(R)	3.5 ~ 22.0	150	117	0 ~ 8	47 ~ 93	46	46	HDP-22R	1.9	70,150		
1267 1 ※ 307075	UTS10080 -HDC07A - 75(R)	0.5 ~ 7.0	75	41	0 ~ 4	22 ~ 26	20	23	HDP-07R		62,480		
1267 1 ※ 307090	- 90(R)	0.5 ~ 7.0	90	56	0 ~ 4	22 ~ 45	20	23	HDP-07R		63,700	FDC-07	S-0R
1267 1 ※ 307120	-120(R)	0.5 ~ 7.0	120	86	0 ~ 4	22 ~ 45	20	23	HDP-07R	2.6	65,040		
1267 1 ※ 309075	-HDC09A - 75(R)	2.5 ~ 9.0	75	41	0 ~ 4	27 ~ 32	26	26	HDP-09R		62,480		
1267 1 ※ 309090	- 90(R)	2.5 ~ 9.0	90	56	0 ~ 4	27 ~ 47	26	26	HDP-09R		63,700	FDC-09	S-1R
1267 1 ※ 309120	-120(R)	2.5 ~ 9.0	120	86	0 ~ 4	27 ~ 57	26	26	HDP-09R	2.6	65,040		
1267 1 ※ 312090	-HDC12A - 90(R)	2.5 ~ 12.0	90	56	0 ~ 5	33 ~ 42	30	32	HDP-12R		65,040		
1267 1 ※ 312120	-120(R)	2.5 ~ 12.0	120	86	0 ~ 5	33 ~ 60	30	32	HDP-12R	2.8	66,260	FDC-12	S-3R
1267 1 ※ 312150	-150(R)	2.5 ~ 12.0	150	116	0 ~ 5	33 ~ 70	30	32	HDP-12R	2.9	67,590		
1267 1 ※ 316090	-HDC16A - 90(R)	3.5 ~ 16.0	90	56	0 ~ 6	38 ~ 42	35	36	HDP-16R		67,590		
1267 1 ※ 316120	-120(R)	3.5 ~ 16.0	120	86	0 ~ 6	38 ~ 60	35	36	HDP-16R	2.9	68,820	FDC-16	S-4R
1267 1 ※ 316150	-150(R)	3.5 ~ 16.0	150	116	0 ~ 6	38 ~ 70	35	36	HDP-16R	3.0	70,150		
1267 1 ※ 322090	-HDC22A - 90(R)	3.5 ~ 22.0	90	56	—	66	46	46	HDP-22R	2.7	73,940		
1267 1 ※ 322120	-120(R)	3.5 ~ 22.0	120	86	0 ~ 8	47 ~ 59	46	46	HDP-22R	3.1	75,270	FDC-22	S-5R
1267 1 ※ 322150	-150(R)	3.5 ~ 22.0	150	116	0 ~ 8	47 ~ 82	46	46	HDP-22R	3.4	76,490		

商品コードの※は低圧用では0、高圧用では1となります。

1. コレット、レンチ、六角穴付プリセットスクリュー、セミドライ加工用プリセットスクリューは別途ご注文下さい。
一部を除き、標準仕様プリセットスクリューは付属しております。※ B寸法が「-」となっている型式はプリセットスクリュー非対応です。
2. クーラントコレット (FDC-OH、C、MS) とタング付刃具併用時の最低挿入長は P.097 を参照下さい。
3. ℓ はプリセットスクリューを使用した時の値です。
4. UTS5040 は高圧用のみになります。
5. キャップの締め付けトルクに関しては、P.554 を参照ください。
1. Collet, wrench, hexagon head preset screw, preset screw for semi-dry processing are sold separately.
A preset screw is included except for some models. * The model with B dimension "-" is not compatible with the preset screw.
2. Refer to P. 097 for minimum tool insertion length in case of using our coolant collets (FDC-OH,C or MS).
3. ℓ indicates dimension when using with a preset screw.
4. Only high pressure type is available for UTS5040.
5. See P. 554 for standard tightening torque.



ご注文例 Ordering Example

低圧用 Low pressure type

0 ~ 1.0MPa (UTS10080のみ 0 ~ 2.0MPa)

UTS6350 - HDC16A - 120 (R)

シャンクサイズ 最大コレット内径 突き出し長さ(L) RCキャップ仕様
Shank size Max. collet I.D. Projection length with RC Nut

ご注文例 Ordering Example

高圧用 High pressure type

1.1 ~ 7.0MPa (UTS10080のみ 2.1 ~ 7.0MPa)

UTS6350 - HDC16A - 120 - H (R)

シャンクサイズ 最大コレット内径 突き出し長さ(L) 高圧の場合 RCキャップ仕様
Shank size Max. collet I.D. Projection length High pressure type with RC Nut

BT
AHO-A
HSK-A/E/F/C
HSK-T
C
UTS
ST
専用機
関連機器
プシュー・メントリ

ミリングチャック
Milling Chuck

コレットホルダ
Collet Holder

Rゼロホルダ
R Zero Holder

ハイドロチャック
Hydraulic Chuck

シロムカーチャック
Shrink Fit

タッピングチャック
Tapping Chuck

アーバ類
Arbors

シャンク寸法
Tool Shank Dimensions